

LIDIAMAR_MODELO ADDAIA_Vivienda 15

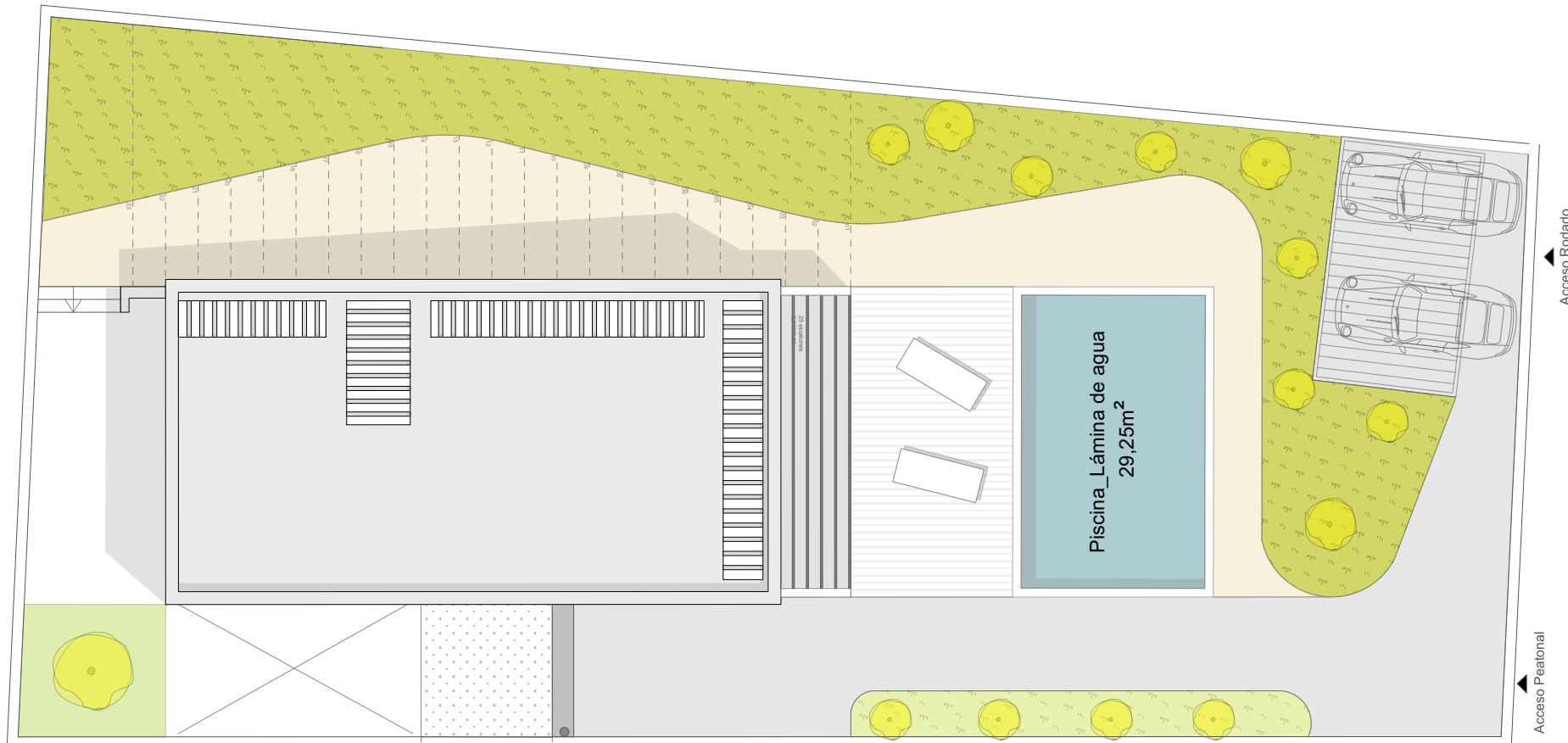
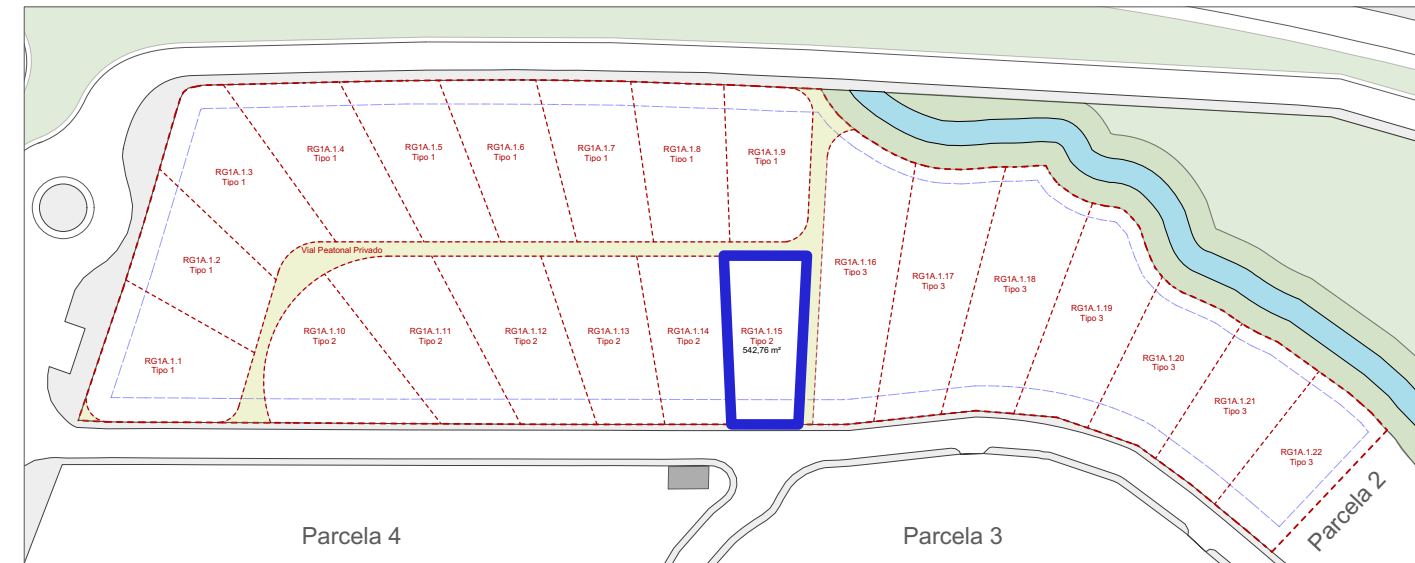
Superficie Parcela = **542,76 m²**

Superficie Construida total = **158,0 m²**

Superficie Edificable= **111,0 m²**

Superficie Útil total (sin terrazas)= **138,03 m²**

Superficie Terrazas total= **74,64 m²**



*MATERIALES SEGUN MEMORIA DE CALIDADES

*TODOS LOS DETALLES QUE FIGURAN EN EL PLANO SON ORIENTATIVOS

*SUPERFICIES APROXIMADAS TOMADAS DEL PROYECTO BÁSICO QUE PODRÍAN VERSE LIGERAMENTE ALTERADAS DURANTE LA EJECUCIÓN DE LAS OBRAS

Designed by omo estudio



LIDIAMAR_MODELO ADDAIA_Vivienda 15

Superficie Parcela = **542,76 m²**

Superficie Construida total = **158,0 m²**

Superficie Edificable= **111,0 m²**

Superficie Útil total (sin terrazas)= **138,03 m²**

Superficie Terrazas total= **74,64 m²**

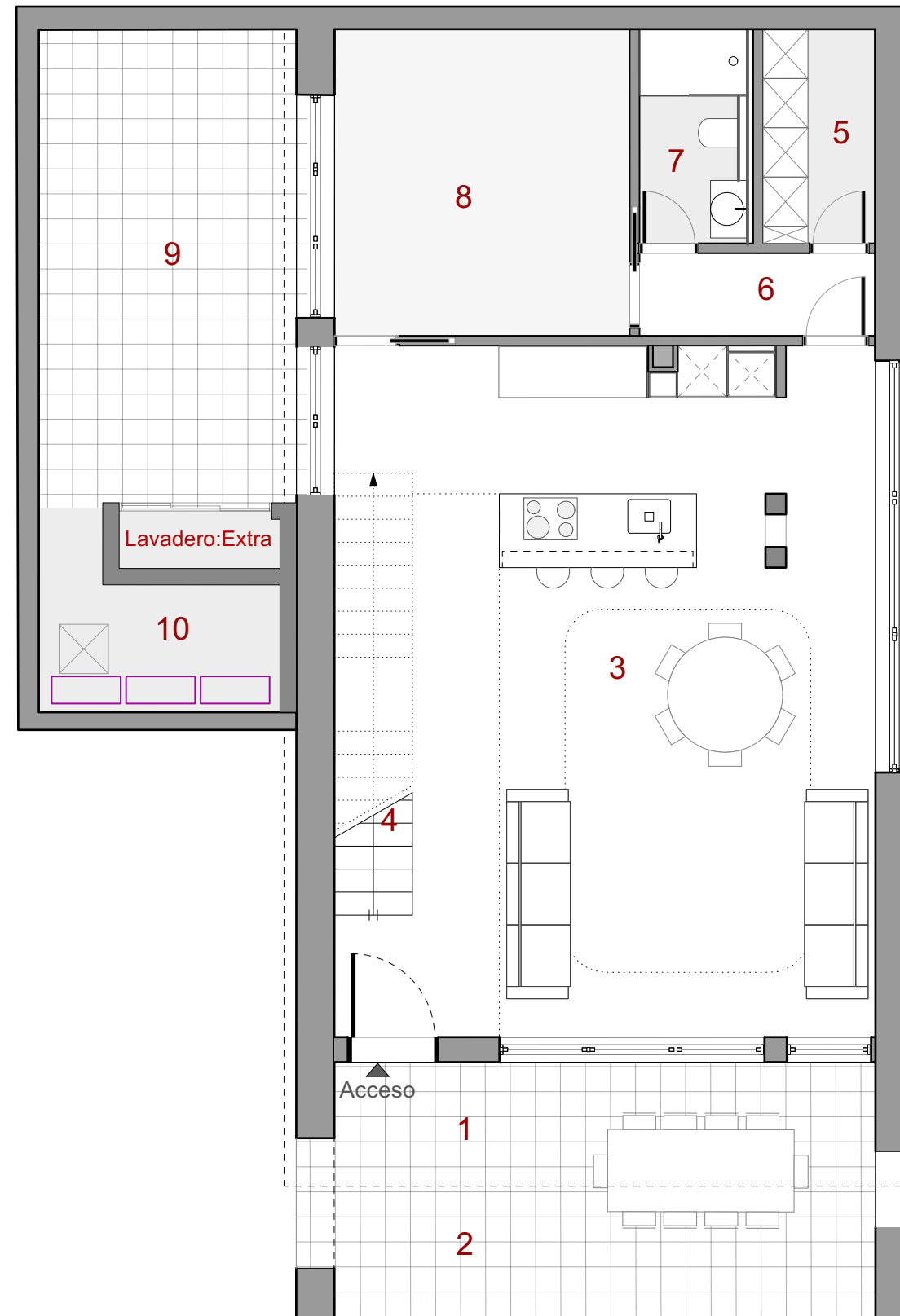
Planta Baja

1	Terraza cubierta (50%)	10,60 m ²
2	Terraza descubierta	10,89 m ²
3	Salón-comedor-cocina	54,85m ²
4	Escalera planta baja	5,11 m ²
5	Despensa/Instalaciones	3,60m ²
6	Distribuidor	3,09 m ²
7	Baño	3,05 m ²
8	Estancia	14,19 m ²
9	Patio interior	20,43 m ²
10	Área de Instalaciones	7,73 m ²

SUPERFICIE ÚTIL Planta Baja 92,07 m²

SUPERFICIE TERRAZAS Planta Baja 41,92 m²

SUPERFICIE CONSTRUIDA Planta Baja 99,60 m²



*TODOS LOS DETALLES QUE FIGURAN EN EL PLANO SON ORIENTATIVOS

*SUPERFICIES APROXIMADAS TOMADAS DEL PROYECTO BÁSICO QUE PODRÍAN VERSE LIGERAMENTE ALTERADAS DURANTE LA EJECUCIÓN DE LAS OBRAS

*MATERIALES SEGUN MEMORIA DE CALIDADES

Designed by omo estudio



LIDIAMAR_MODELO ADDAIA_Vivienda 15

Superficie Parcela = 542,76 m²

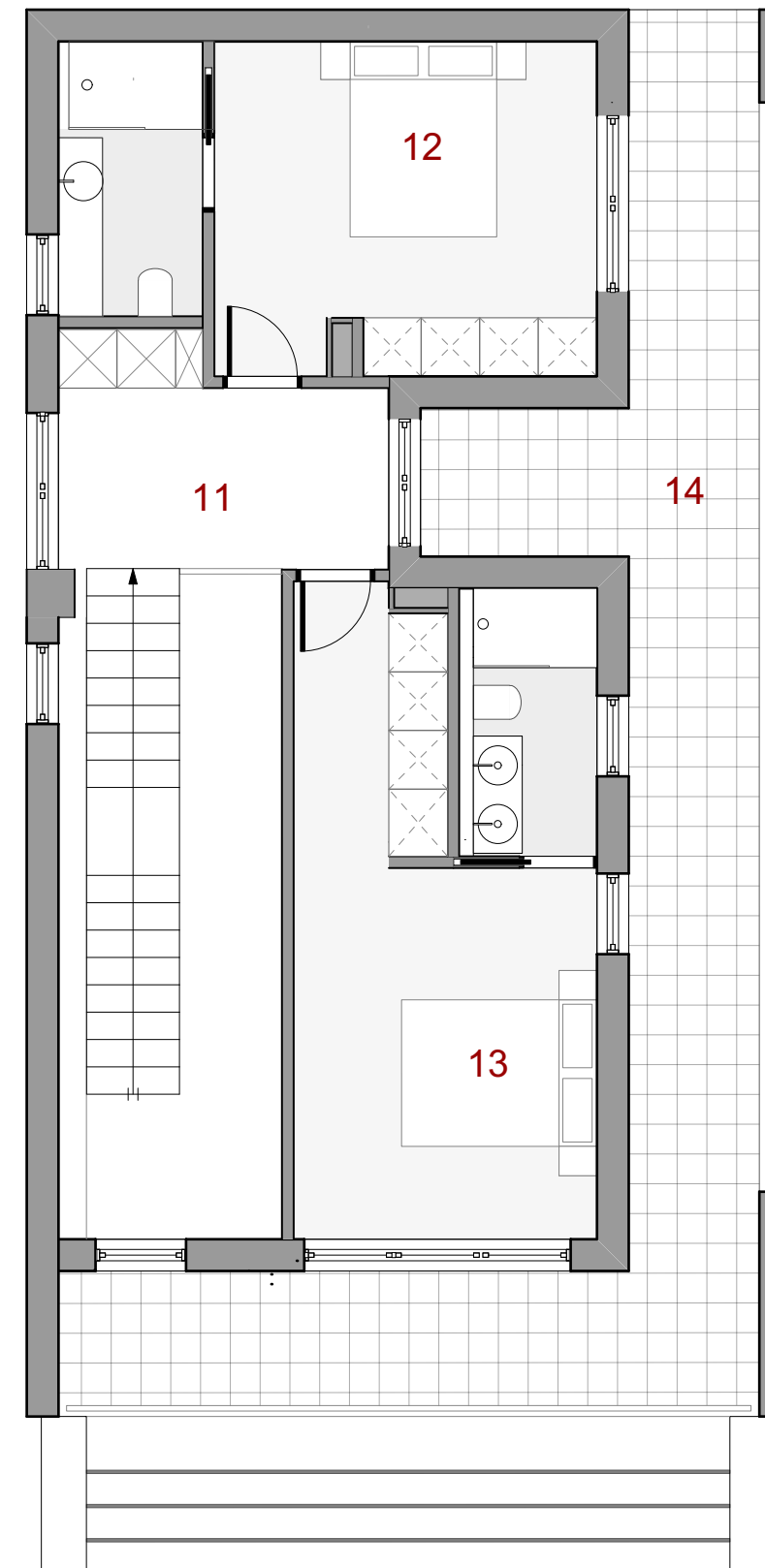
Superficie Construida total = 158,0 m²

Superficie Edificable= 111,0 m²

Superficie Útil total (sin terrazas)= 138,03 m²

Superficie Terrazas total= 74,64 m²

Planta Primera



11 Distribuidor.....	7,63 m ²
12 Habitación en suite.....	17,76 m ²
13 Habitación en suite.....	20,57 m ²
14 Terraza.....	32,72 m ²

SUPERFICIE ÚTIL Planta Primera 45,96 m²

SUPERFICIE Terrazas Planta Primera 32,72 m²

SUPERFICIE CONSTRUIDA Planta Primera 58,40 m²

*TODOS LOS DETALLES QUE FIGURAN EN EL PLANO SON ORIENTATIVOS

*SUPERFICIES APROXIMADAS TOMADAS DEL PROYECTO BÁSICO QUE PODRÍAN VERSE LIGERAMENTE ALTERADAS DURANTE LA EJECUCIÓN DE LAS OBRAS

*MATERIALES SEGUN MEMORIA DE CALIDADES

Designed by omo estudio

