

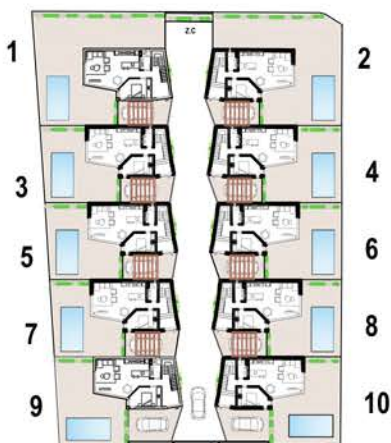
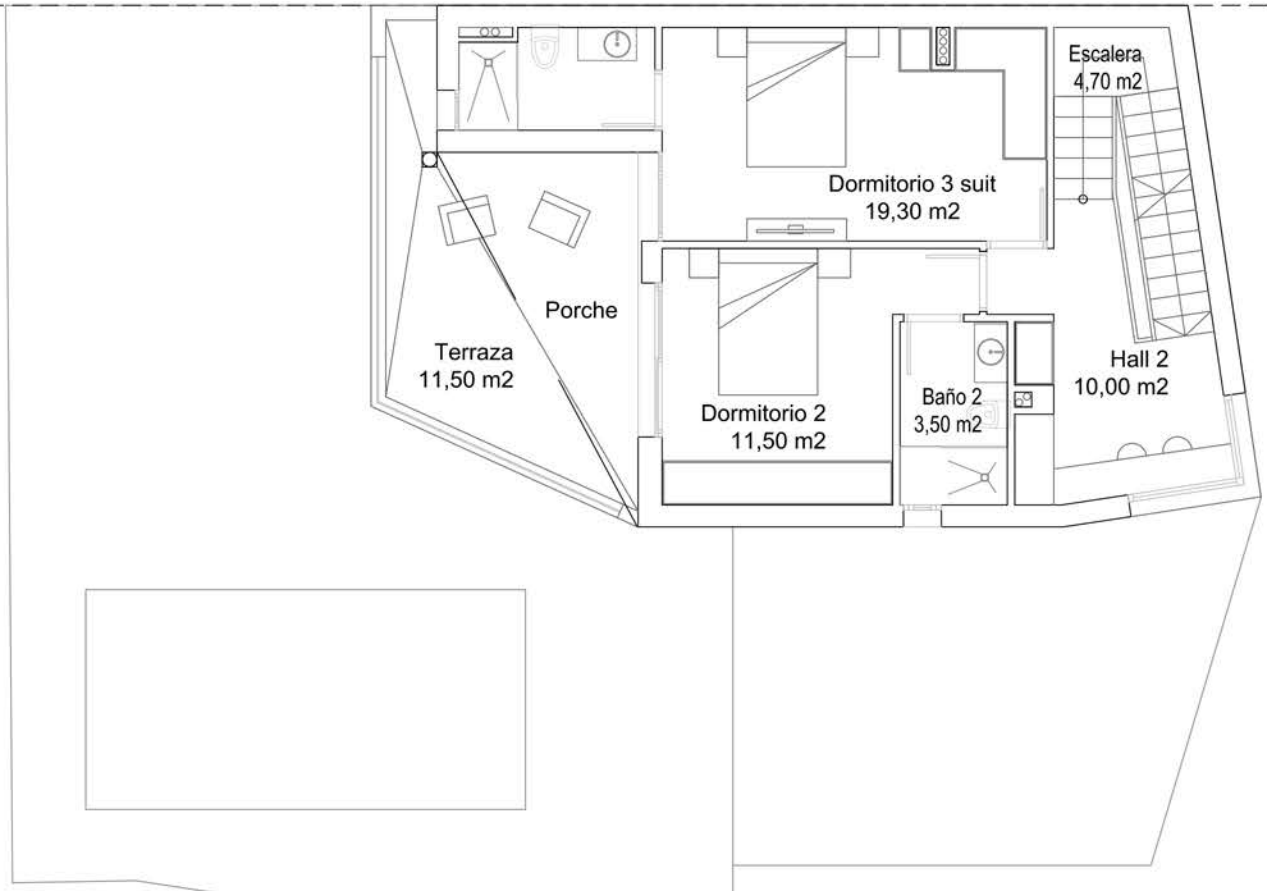
CALLE LE MAN



**PLANTA BAJA**

SUPERFICIE ÚTIL (SU)	62,10 M2
SUPERFICIE CONSTRUIDA (SC)	76,30 M2
TERRAZA	56,00 M2
APARCAMIENTO	29,00 M2
PISCINA	18,00 M2

**(SC + TERRAZA + APARCAMIENTO+PISCINA)** **TOTAL VIVIENDA PB**  
**179,30 M2**

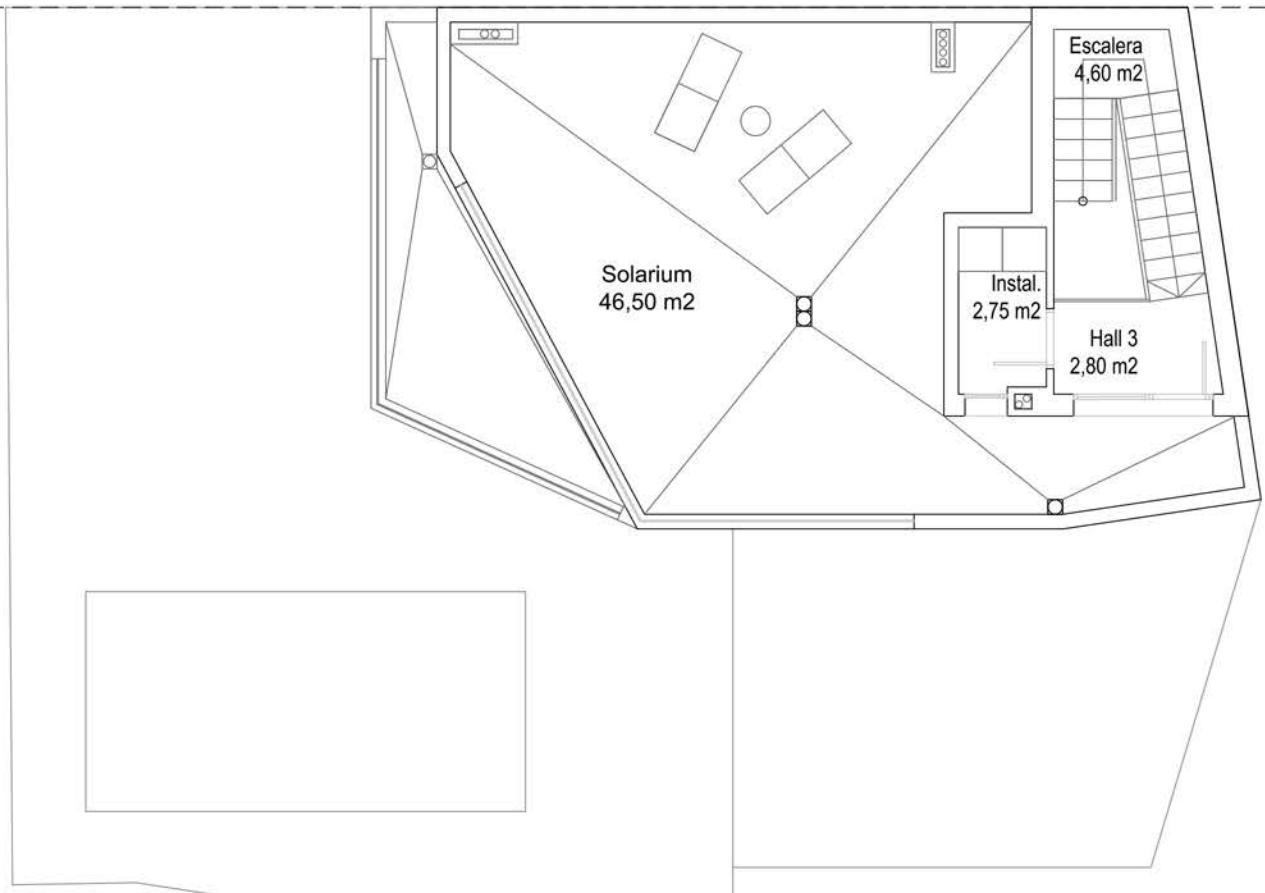


**PLANTA 1**

SUPERFICIE ÚTIL (SU)	52,50 M2
SUPERFICIE CONSTRUIDA (SC)	65,00 M2
TERRAZA	11,50 M2

**(SC + TERRAZA)**

**TOTAL VIVIENDA P1  
76,50 M2**



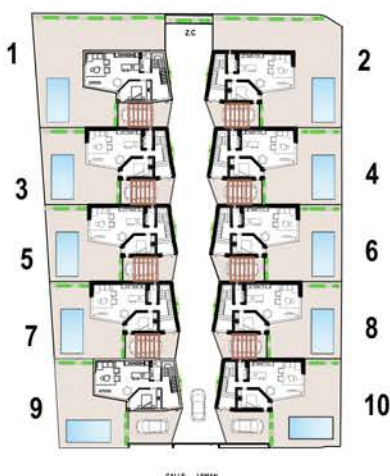
**PLANTA 2-SOLARIUM**

SUPERFICIE ÚTIL (SU)	10,15 M2
SUPERFICIE CONSTRUIDA (SC)	17,25 M2
SOLARIUM	46,50 M2
<b>TOTAL VIVIENDA P2-SOLARIUM (SC + SOLARIUM)</b>	<b>63,75 M2</b>

**SUPERFICIES TOTALES**

SUPERFICIE CONSTRUIDA TOTAL (SCT)	158,55 M2
SUPERFICIE ÚTIL TOTAL (SUT)	124,75 M2
APARCAMIENTO	29,00 M2
TERRAZAS	67,50 M2
SOLARIUM	46,50 M2
PISCINA	18,00 M2
<b>SUPERFICIE TOTAL VIVIENDA</b>	<b>319,55 M2</b>

**PARCELA (197,50 M2), OCUPACIÓN EN PLANTA ( 77,30 M2)**



CALLE LE MAN

