

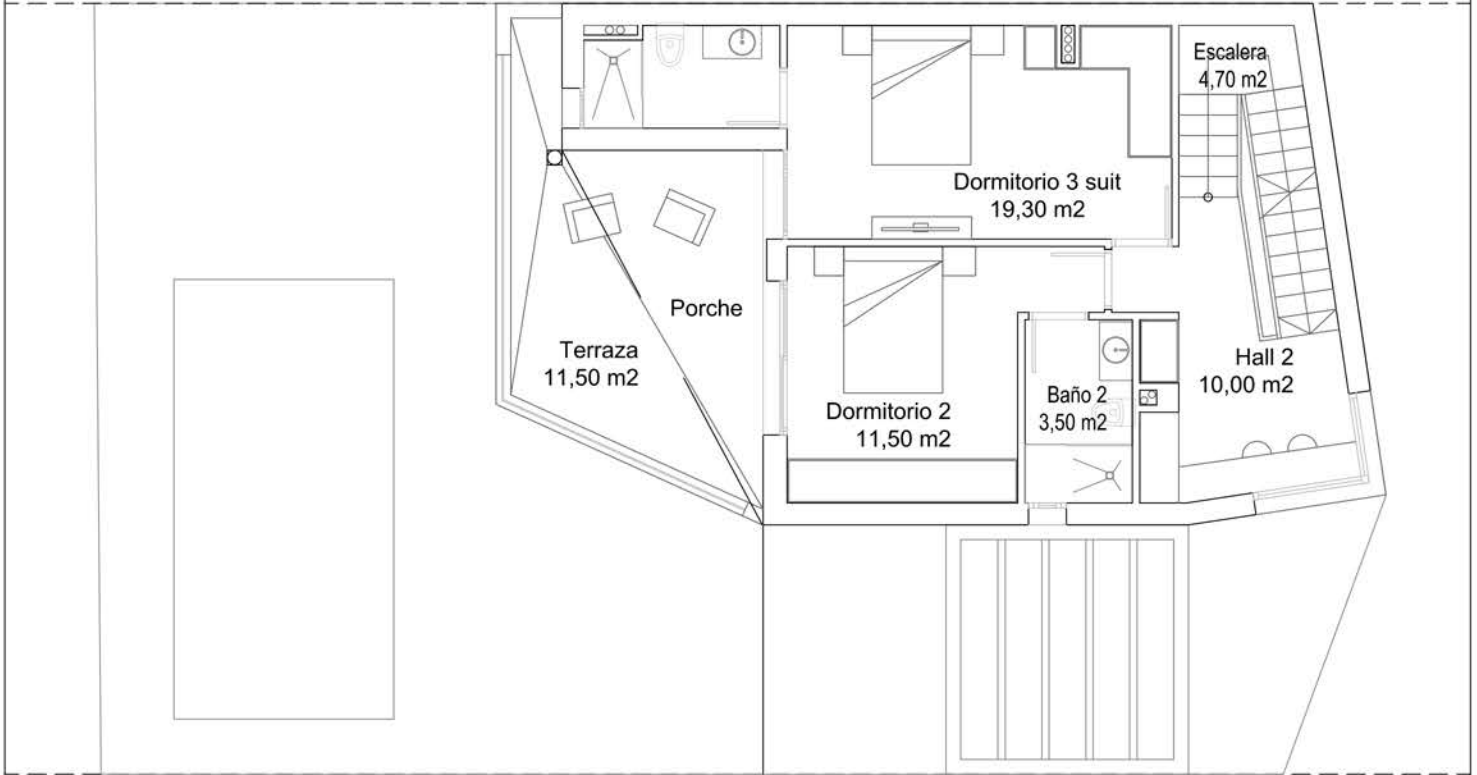
CALLE LE MAN



PLANTA BAJA

SUPERFICIE ÚTIL (SU)	62,10 M2
SUPERFICIE CONSTRUIDA (SC)	76,30 M2
TERRAZA	51,00 M2
APARCAMIENTO	22,50 M2
PISCINA	18,00 M2

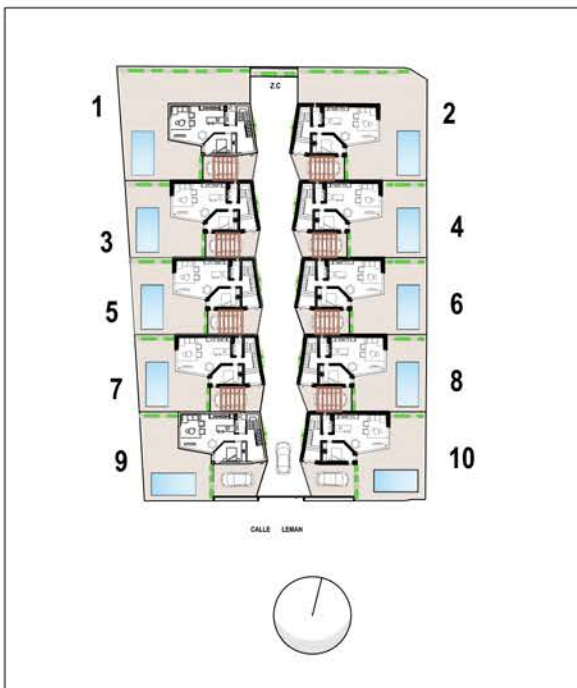
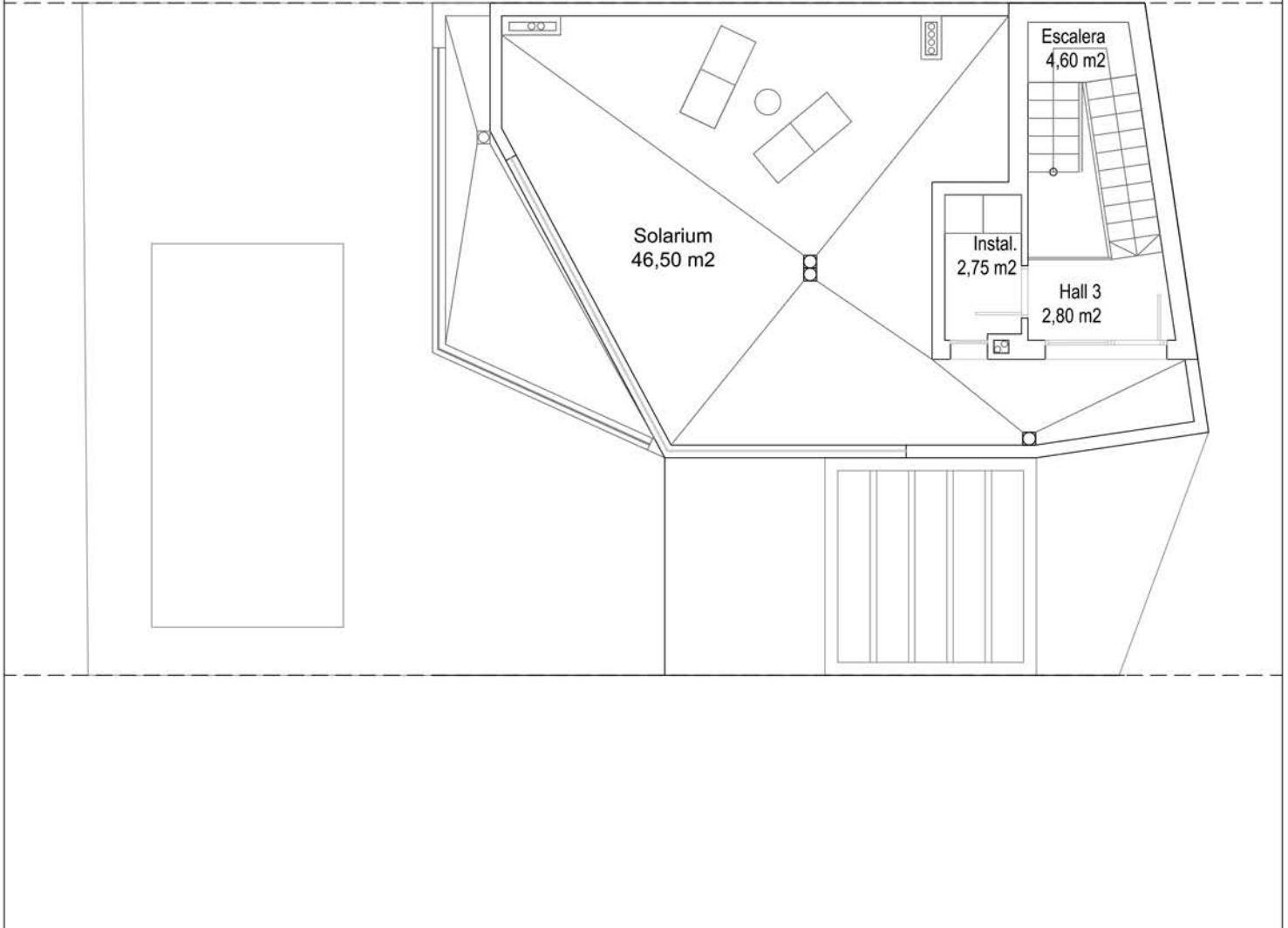
(SC + TERRAZA + APARCAMIENTO+PISCINA) **TOTAL VIVIENDA PB**
167,80 M2



PLANTA 1

SUPERFICIE ÚTIL (SU)	52,50 M ²
SUPERFICIE CONSTRUIDA (SC)	65,00 M ²
TERRAZA	11,50 M ²
(SC + TERRAZA)	TOTAL VIVIENDA P1
	76,50 M²

CALLE LE MAN



PLANTA 2-SOLARIUM

SUPERFICIE ÚTIL (SU)	10,15 M2
SUPERFICIE CONSTRUIDA (SC)	17,25 M2
SOLARIUM	46,50 M2
TOTAL VIVIENDA P2-SOLARIUM (SC + SOLARIUM)	63,75 M2

SUPERFICIES TOTALES	
SUPERFICIE CONSTRUIDA TOTAL (SCT)	158,55 M2
SUPERFICIE ÚTIL TOTAL (SUT)	124,75 M2
APARCAMIENTO	22,50 M2
TERRAZAS	62,50 M2
SOLARIUM	46,50 M2
PISCINA	18,00 M2
SUPERFICIE TOTAL VIVIENDA	308,05 M2

PARCELA (181,50 M2), OCUPACIÓN EN PLANTA (77,30 M2)