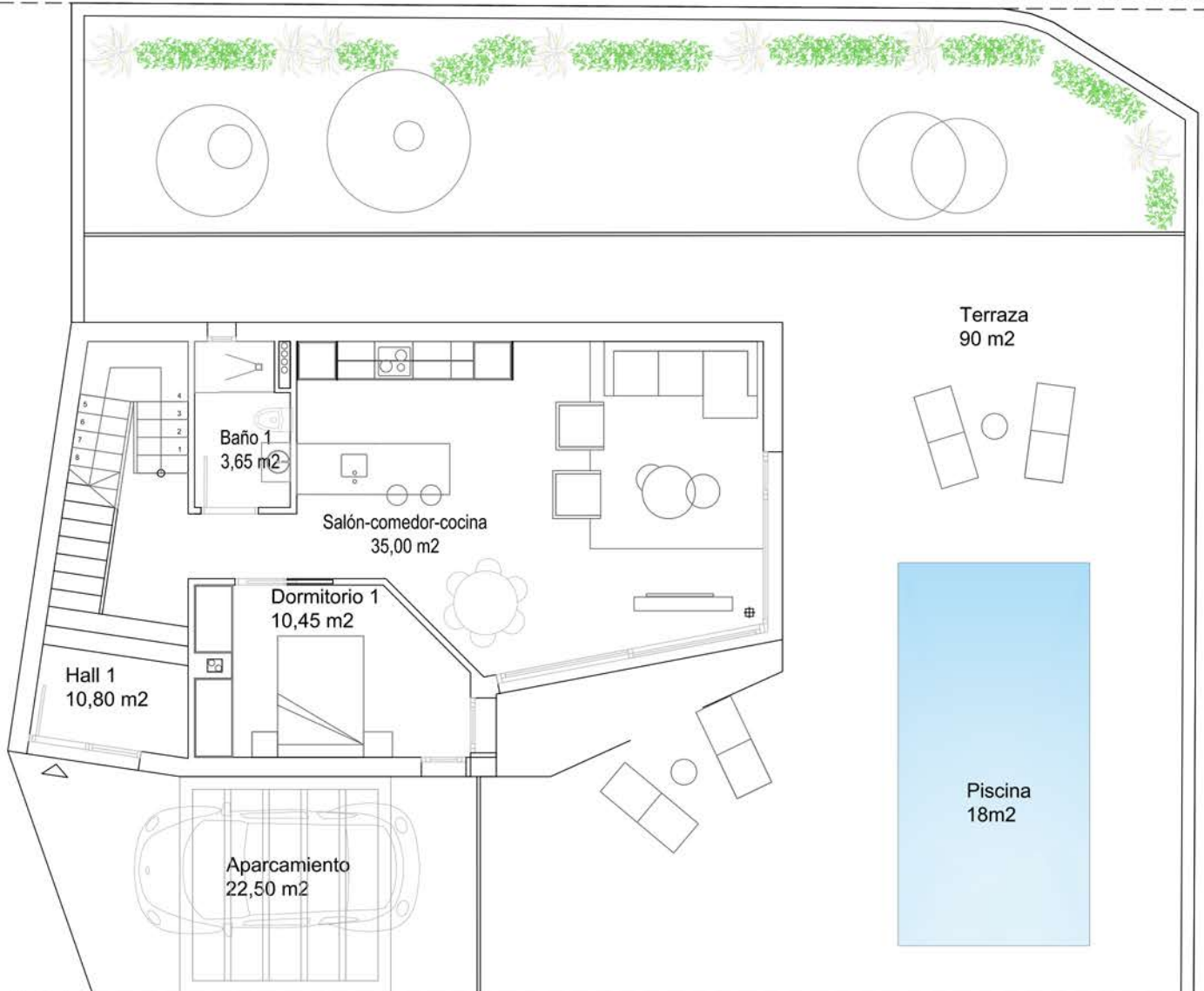


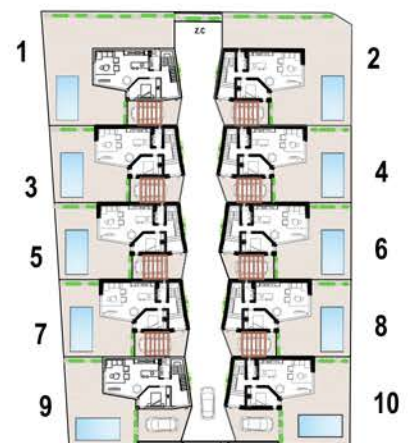
VIVIENDA 2



PLANTA BAJA

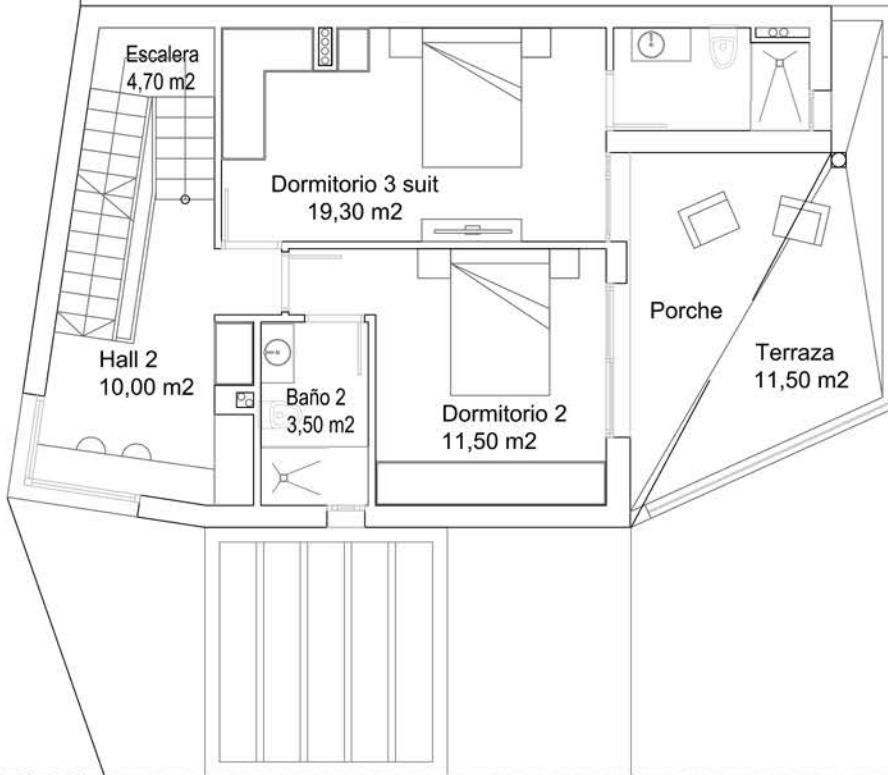
SUPERFICIE ÚTIL (SU)	62,10 M ²
SUPERFICIE CONSTRUIDA (SC)	76,30 M ²
TERRAZA	90,00 M ²
APARCAMIENTO	22,50 M ²
PISCINA	18,00 M ²

TOTAL VIVIENDA PB
(SC + TERRAZA + APARCAMIENTO+PISCINA) **206,80 M²**



CALLE LE MAN

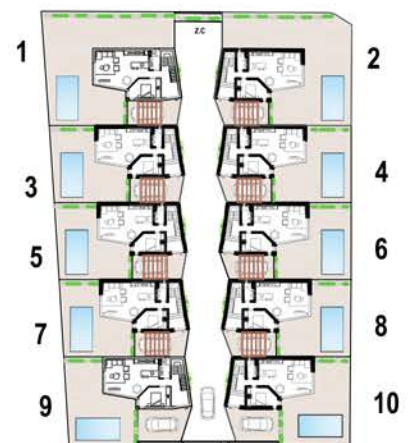




PLANTA 1

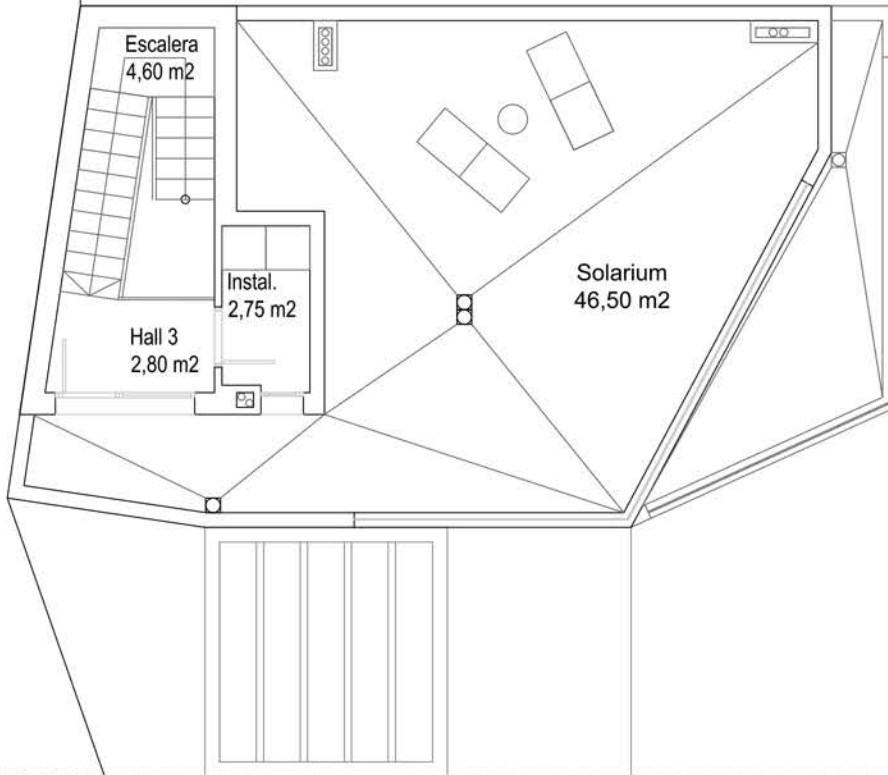
SUPERFICIE ÚTIL (SU)	52,50 M2
SUPERFICIE CONSTRUIDA (SC)	65,00 M2
TERRAZA	11,50 M2

**TOTAL VIVIENDA P1
(SC + TERRAZA) 76,50 M2**



CALLE LE MAN





PLANTA 2-SOLARIUM

SUPERFICIE ÚTIL (SU)	10,15 M2
SUPERFICIE CONSTRUIDA (SC)	17,25 M2
SOLARIUM	46,50 M2
TOTAL VIVIENDA P2-SOLARIUM (SC + SOLARIUM)	63,75 M2

SUPERFICIES TOTALES

SUPERFICIE CONSTRUIDA TOTAL (SCT)	158,55 M2
SUPERFICIE ÚTIL TOTAL (SUT)	124,75 M2
APARCAMIENTO	22,50 M2
TERRAZAS	101,50 M2
SOLARIUM	46,50 M2
PISCINA	18,00 M2
SUPERFICIE TOTAL VIVIENDA	347,05 M2

PARCELA (274,60 M2), OCUPACIÓN EN PLANTA (77,30 M2)

