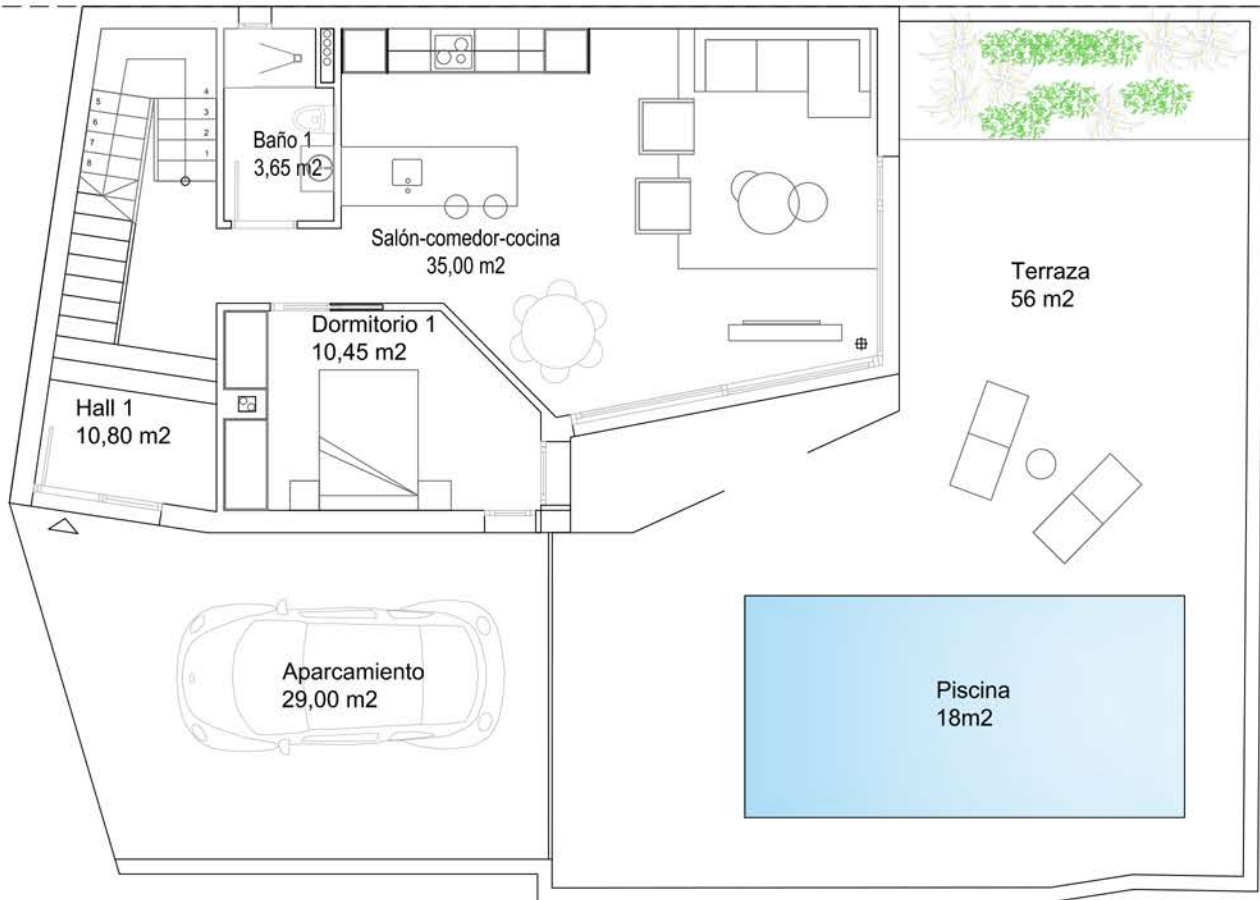


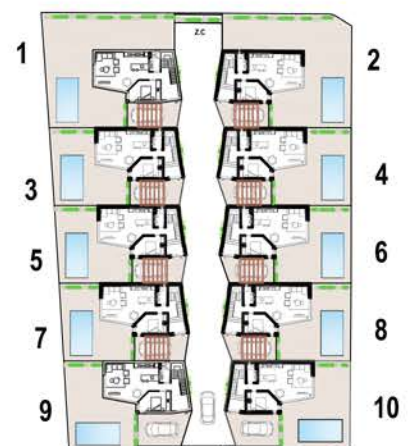
VIVIENDA 10



PLANTA BAJA

SUPERFICIE ÚTIL (SU)	62,10 M2
SUPERFICIE CONSTRUIDA (SC)	76,30 M2
TERRAZA	56,00 M2
APARCAMIENTO	29,00 M2
PISCINA	18,00 M2

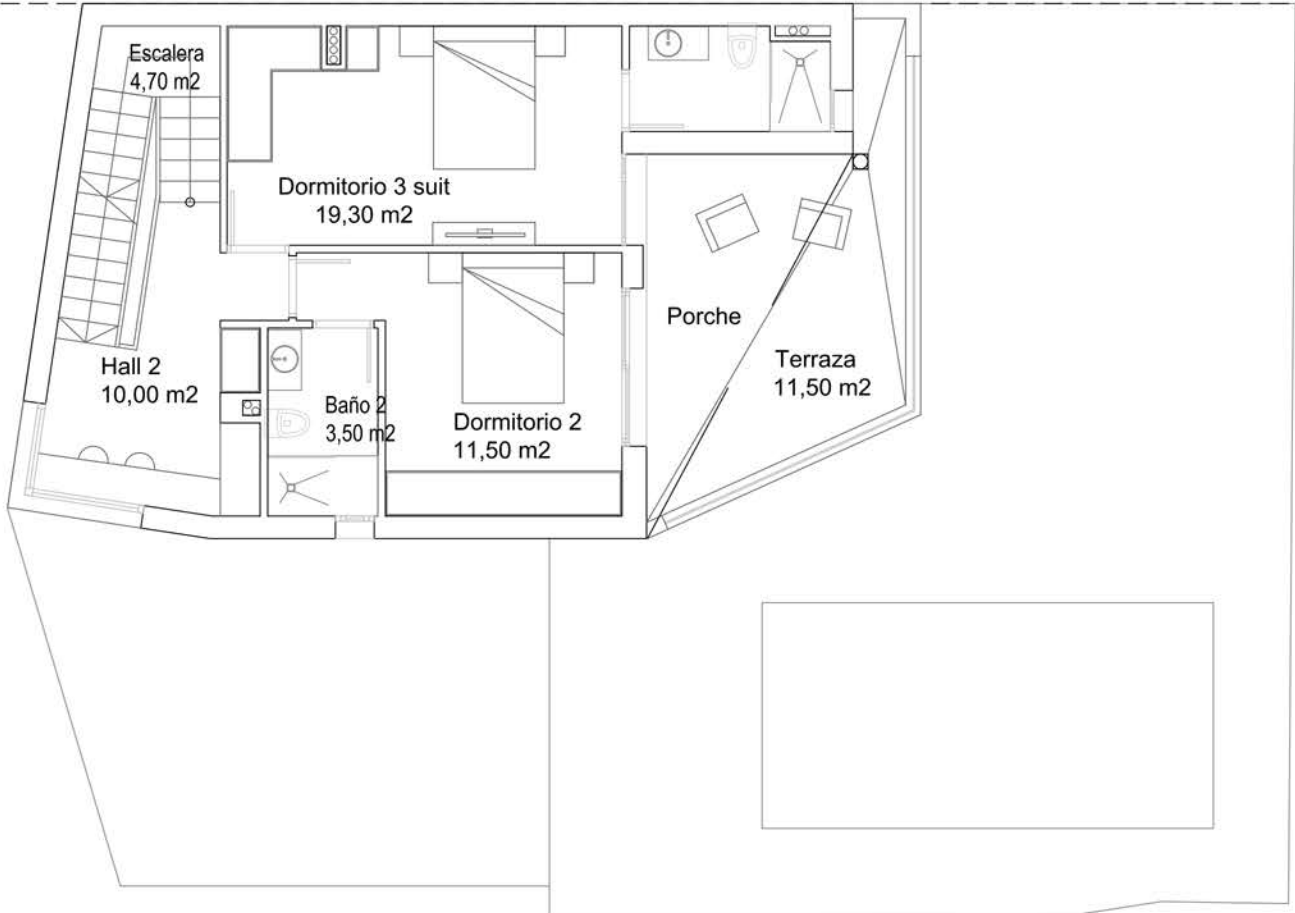
TOTAL VIVIENDA PB
(SC + TERRAZA + APARCAMIENTO+PISCINA) 179,30 M2



CALLE LE MANS



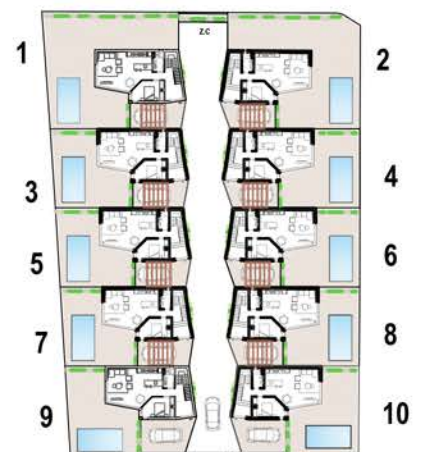
VIVIENDA 10



PLANTA 1

SUPERFICIE ÚTIL (SU)	52,50 M ²
SUPERFICIE CONSTRUIDA (SC)	65,00 M ²
TERRAZA	11,50 M ²

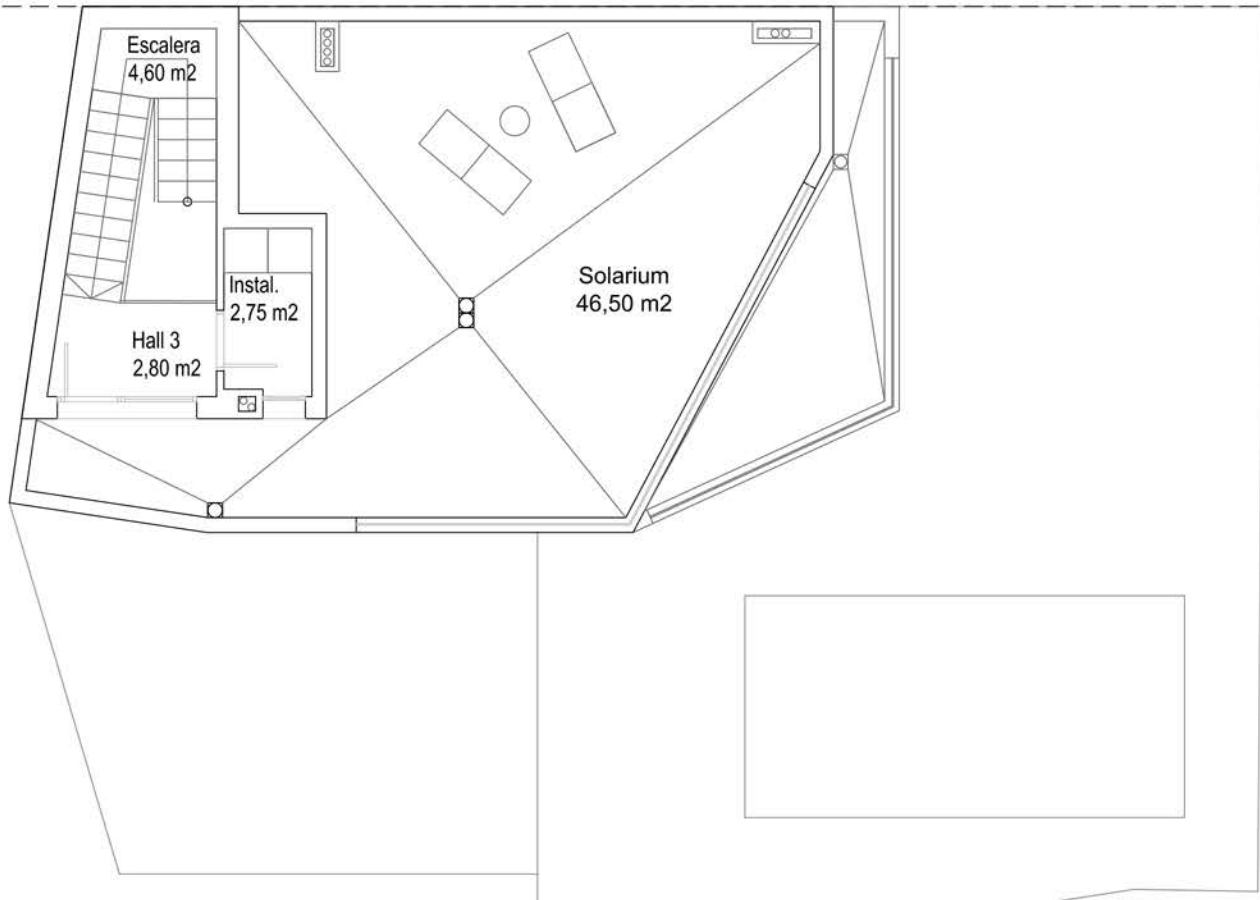
**TOTAL VIVIENDA P1
(SC + TERRAZA) 76,50 M²**



CALLE LE MANS



VIVIENDA 10



PLANTA 2-SOLARIUM

SUPERFICIE ÚTIL (SU)	10,15 M2
SUPERFICIE CONSTRUIDA (SC)	17,25 M2
SOLARIUM	46,50 M2
TOTAL VIVIENDA P2-SOLARIUM (SC + SOLARIUM)	63,75 M2

SUPERFICIES TOTALES

SUPERFICIE CONSTRUIDA TOTAL (SCT)	158,55 M2
SUPERFICIE ÚTIL TOTAL (SUT)	124,75 M2
APARCAMIENTO	29,00 M2
TERRAZAS	67,50 M2
SOLARIUM	46,50 M2
PISCINA	18,00 M2
SUPERFICIE TOTAL VIVIENDA	319,55 M2

PARCELA (197,80 M2), OCUPACIÓN EN PLANTA (77,30 M2)

