



DOSSIER i Pamięć jakości

Mieszkalny Catalina
Sunset



**CAMPANA
GARDEN**



Wszystkie odzwierciedlone tutaj materiały zostaną zastąpione innymi o tej samej jakości .

Przedstawione obrazy są najwierniejszym przybliżeniem ostatecznego wyniku , według projektu. Mogą nastąpić możliwości zmian wynikające z wymagań technicznych lub prawnych, które są zawsze uzasadnione i nie pociągają za sobą istotnej zmiany obiektu, obniżenia jakości materiałów i wyposażenia . Wszystkie informacje i przekaz dokumentów zostaną przeprowadzone zgodnie z Dekretem Królewskim 515 /1989, z dnia 21 kwietnia oraz regulaminem mogącym go uzupełniać, w charakterze państwowym , czy też regionalnym.

Sunset

"Zachód słońca to idealna pora na medytację i krótkie podsumowanie dnia"

Chwila refleksji może być jednym z najprzyjemniejszych doświadczeń naszego dnia. Nie ma lepszego miejsca na medytację i relaks jak w Twoim nowym, ekskluzywnym domu, w dzielnicy która akcentuje 5 zmysłów.

Wchodzić!



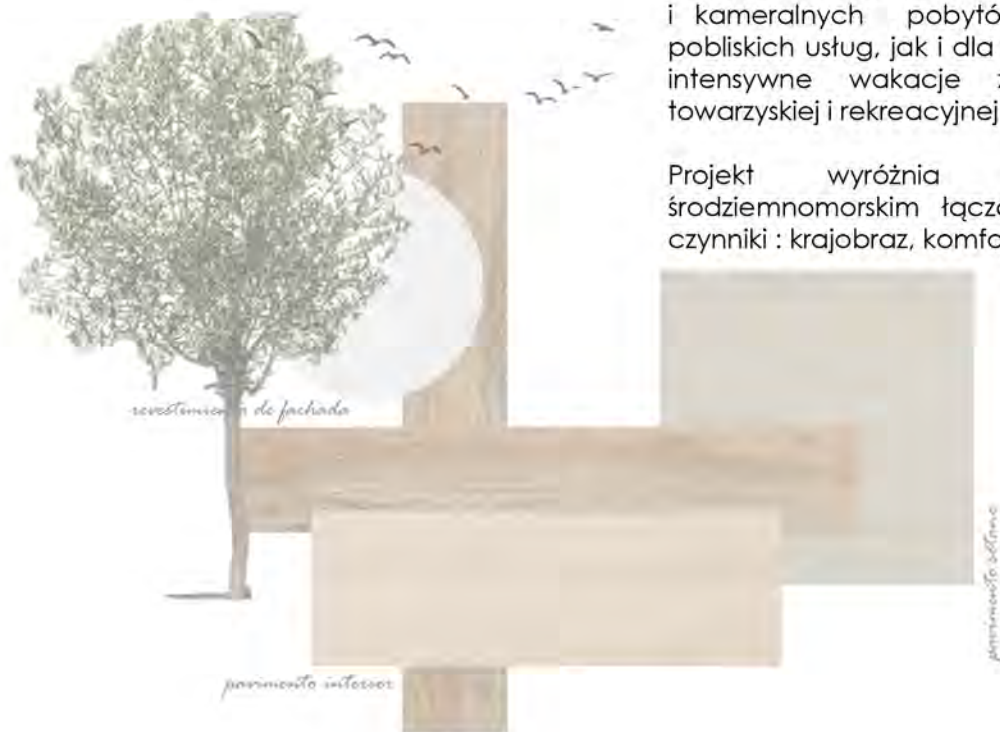
**CAMPANA
GARDEN**

www.campanagarden.com



Obficia

Moodboard exterior



Finestrat stał się szybko rozwijającym się celem podróży.

Nowa strefa rekreacyjna nadała mu status wyselekcjonowanego i ekskluzywnego miejsca zarówno dla osób szukających relaksu i kameralnych pobytów, nie rezygnując z pobliskich usług, jak i dla tych, którzy preferują intensywne wakacje z przewagą oferty towarzyskiej i rekreacyjnej.

Projekt wyróżnia się charakterem śródziemnomorskim łącząc trzy podstawowe czynniki: krajobraz, komfort oraz równowagę.

LOKALIZACJA

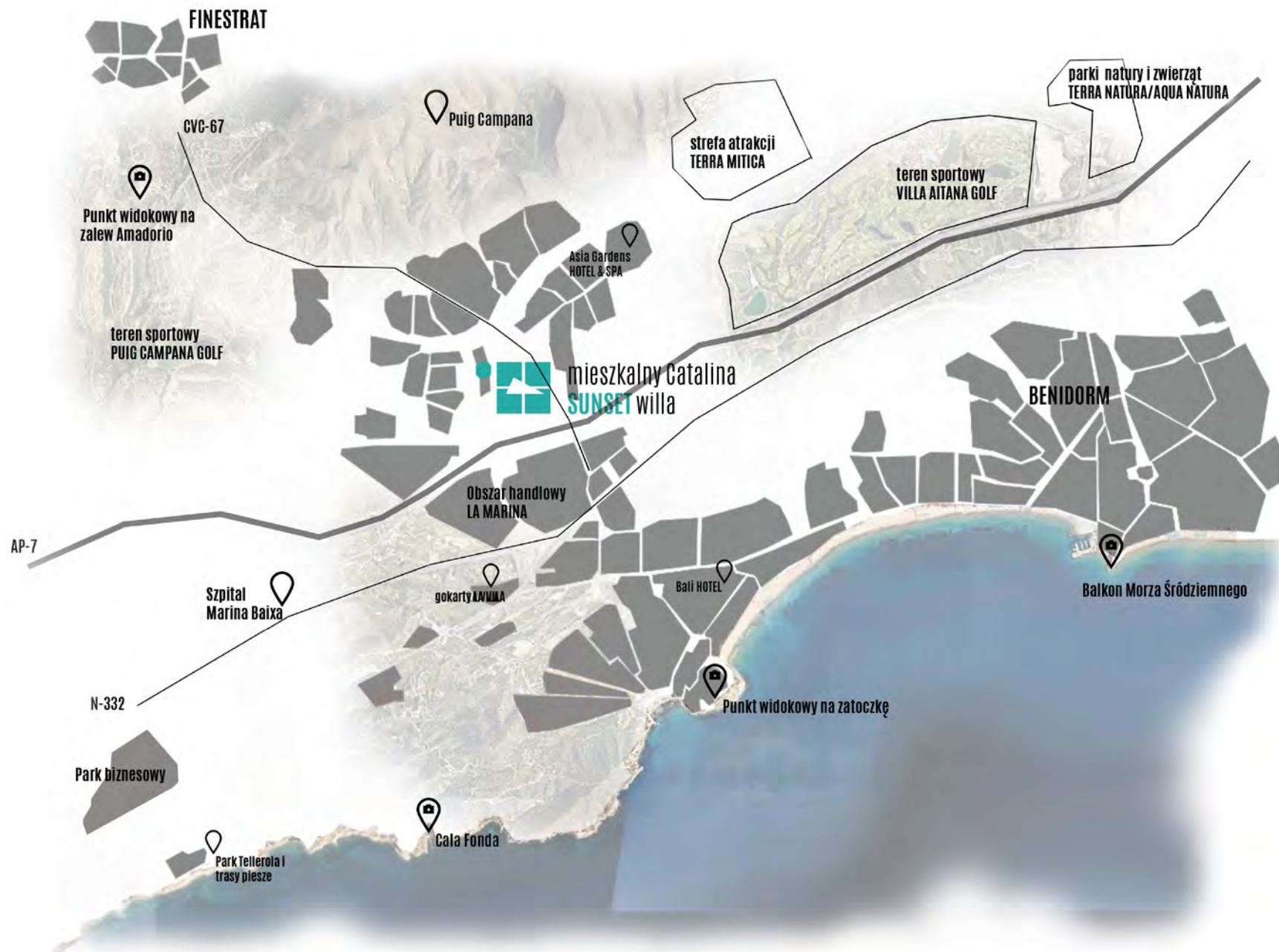
Nieruchomość znajduje się w uprzywilejowanym sektorze i jest bardzo dobrze skomunikowana. Z osiedla bardzo łatwo dojechać do autostrady AP 7.

Dojazd do innych miejscowości jak Benidorm, Altea, Villajoyosa jest szybki i łatwy.

DZIAŁKA DOMU

Nieruchomość znajduje się między pasmem górskim Sierra Cortina i Morzem Śródziemnym. Dom posiada szerokie przestrzenie na wszystkich poziomach zewnętrznych i wewnętrznych. Światło działa jako czynnik zmieniający perspektywę przestrzeni, która nadaje specjalną atmosferę w każdym zakątku domu.

Całość wyglądu oparta jest na harmonii materiałów, struktur i kolorów.





Fabula

TARASY I OGRODY PRYWATNE

Tarasy są pokryte specjalnym materiałem antypoślizgowym używanym na zewnątrz.

Wszystkie tarasy będą wyposażone w punkt i kombinację oświetlenia LED, w celu zmniejszenia zużycia zgodnie z projektem. Będzie podłączenie do prądu i wody, w tylnej części domu, gdzie będzie możliwość na grill. Prywatna działka będzie miała specjalną obudowę, która pozwoli na połączenie z elewacją.

Teren będzie miał obszar z naturalną ziemią, gdzie można stworzyć ogród, z niskim zużyciem wody.

KONSTRUKCJA I FUNDAMENTY

Konstrukcja będzie wykonana z betonu odpornego na trzęsienia ziemi, zgodnie z przepisami budowniczymi.

Cała konstrukcja obliczana jest zgodnie z przepisami technicznymi i kodeksem budowlanym. Fundament zostanie zaprojektowany zgodnie z wynikiem badania geotechnicznego.

PARKING, PIWNICA ORAZ POMIESZCZENIA

Drzwi parkingowe będą dwuskrzydłowe, automatycznie przesuwane z pilotem i zabezpieczeniem przeciw zgnieceniu.

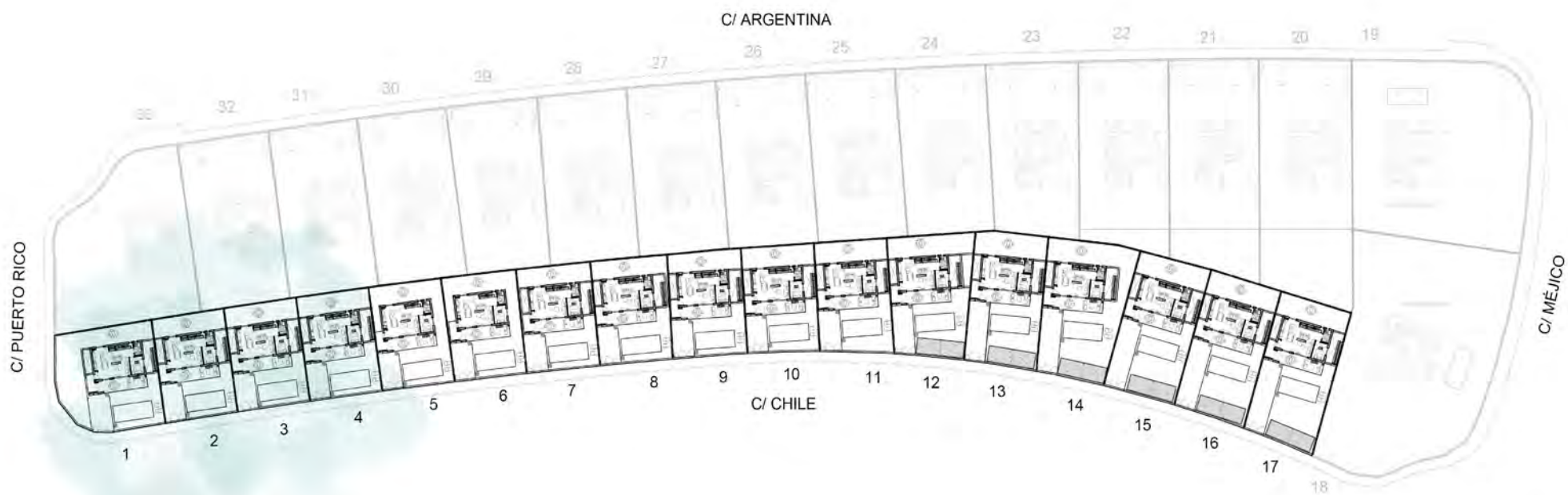
Nawierzchnia terenu będzie miała powierzchnię betonową o płaszczyźnie pigmentowej z płaskorzeźbą. Pomieszczenia do różnego typu podłączeń będą pod schodami i będzie można je zintegrować z domem za pomocą białych szafek, pasujących do reszty stolarki.

SUNSET





KOMPLEKS MIEJSKI _ CATALINA



Całkowita powierzchnia działki: 17.811,00 m²

FAZA I

Paczka 1: 406,00 m²
Paczka 2: 304,90 m²

FAZA II

Paczka 3: 304,80 m²
Paczka 4: 304,80 m²

*m² powierzchni są przybliżone



PLAN OGÓLNY DOMU WERSJI Z POZIOMEM -1



POWIERZCHNIA

ZAMKNIĘTY OBSZAR PIWNICZNY	67,85 m ²
PATIO 1	18,70 m ²
PATIO 2	9,73 m ²
PARTER DOMU	71,92 m ²
CZĘŚCIOWO ZADASZONY TARAS NA PARTERZE	32,60 m ²
PIERWSZE PIĘTRZE DOMU	48,28 m ²
OTWARTY TARAS NA PIERWSZYM PIĘTRZE	14,51 m ²

CAŁKOSC 263,59 m²

POWIERZCHNIA BASENU 26,40 m²
(POWIERZCHNIA DZIAŁKI W przybliżeniu Z PLANEM OGÓLNYM)

PLAN OGÓLNY DOMU WERSJA BEZ POZIOMU -1



POWIERZCHNIA

PARTER	71,92 m ²
PÓŁZAMKNIĘTY TARAS PARTEROWY	32,60 m ²
PIERWSZE PIĘTRO	48,28 m ²
OTWARTY TARAS NA PIERWSZYM PIĘTRZE	14,51 m ²

CAŁKOSC 167,31 m²

POWIERZCHNIA BASENU 26,40 m²
(POWIERZCHNIA DZIAŁKI W przybliżeniu Z PLANEM OGÓLNYM)



Dom

Tablica nastrojów łazienka 2

Podłoga wewnętrzna będzie w całości wykończona płytkami porcelanowymi imitującymi drzewo. Cokoły wykończone na biało, pasujące do stolarki wewnętrznej.

W efekcie wizualnym i estetycznym będzie całościowa integracja między różnymi płaszczyznami. Ściany i sufity będą w jasnym kolorze.

Ciągły sufit podwieszany będzie umieszczany na wszystkich kondygnacjach z wyjątkiem poziomu -1. Miejsca na karnisze przy otworach okiennych.

Wewnętrzna balustrada bezpieczeństwa z pomalowanego na biało żelaza i schody pokryte tym samym materiałem co podłoga.

Kuchnia została pomyślana jako jeszcze jedna przestrzeń domu. Całkowicie połączona z esencją mieszkania.

Uznano, że kuchnia w każdym szczególe przekształci się w wygodne i wszechstronne miejsce, które będzie dopasowane do wszystkich rodzajów potrzeb.

Nasze kuchnie mają następujące cechy i wykończenia :

- > Front kuchni wykończony boazerią z reliefem.
- > Szufłady samozamykające oraz drewniane drzwi z zawiasami i tłumikiem hałasu.
- > Blat i listwa przypodłogowa z materiału Compac lub podobnego.
- > Wyspa kuchenna i stół jadalny idealnie połączony z całością.
- > Zlewozmywak ze stali nierdzewnej i kraney jednouchwytowe z filtrami.

Przedni front szafek w kuchni będzie miał oświetlenie LED.







STREFA -1

POWIERZCHNIA

OBSZAR POWIERZCHNI -1 ZAMKNIĘTY	67,85 m ²
PATIO 1	18,70 m ²
PATIO 2	9,73 m ²
PARTER	71,92 m ²
CZĘŚCIOWO ZADASZONY TARAS NA PARTERZE	32,60 m ²
PIERWSZE PIĘTRO	48,28 m ²
ODKRYTY TARAS NA PIERWSZYM PIĘTRZE	14,51 m ²

CAŁKOSC 263,59 m²

PRZYBLIŻONA POWIERZCHNIA BASENOWY 26,40 m²
(PRZYBLIŻONA POWIERZCHNIA CAŁOŚCI PLANU)



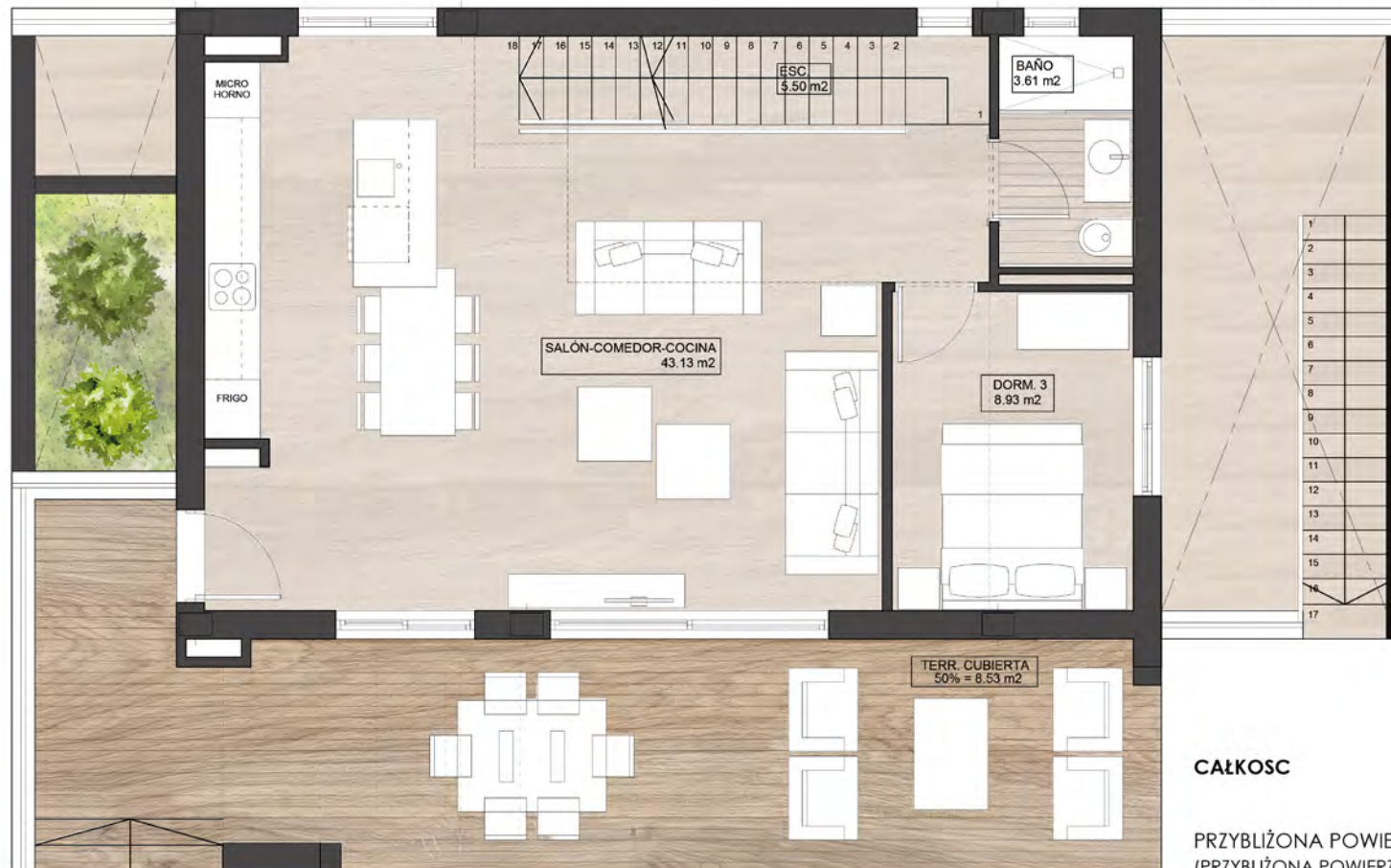




PARTERZE

POWIERZCHNIA

OBSZAR POWIERZCHNI -1 ZAMKNIĘTY	67,85 m2
PATIO 1	18,70 m2
PATIO 2	9,73 m2
PARTER	71,92 m2
CZĘŚCIOWO ZADASZONY TARAS NA PARTERZE	32,60 m2
PIERWSZE PIĘTRO	48,28 m2
ODKRYTY TARAS NA PIERWSZYM PIĘTRZE	14,51 m2



CAŁKOSC

263,59 m2

PRZYBLIŻONA POWIERZCHNIA BASENOWY 26,40 m2
(PRZYBLIŻONA POWIERZCHNIA CAŁOŚCI PLANU)





PIERWSZE PIĘTRO

POWIERZCHNIA

OBSZAR POWIERZCHNI -1 ZAMKNIĘTY	67,85 m ²
PATIO 1	18,70 m ²
PATIO 2	9,73 m ²
PARTER	71,92 m ²
CZEŚCIOWO ZADASZONY TARAS NA PARTERZE	32,60 m ²
PIERWSZE PIĘTRO	48,28 m ²
ODKRYTY TARAS NA PIERWSZYM PIĘTRZE	14,51 m ²



CAŁKOSC

263,59 m²

PRZYBLIŻONA POWIERZCHNIA BASENOWY 26,40 m²
(PRZYBLIŻONA POWIERZCHNIA CAŁOŚCI PLANU)





Materialy

Tablica nastrojów łazienka na pastozje

Ściany łazienek będą pokryte najwyższej jakości gresem porcelanowym, aby wstrzymać wstrząsy i nasycenie otoczenia. Sufity podwieszane z materiałów przeciw wilgoci i obszarami z białych, drewnianych listew lakierowanych. Główna łazienka będzie miała dopracowany każdy szczegół. Jedna ze ścian będzie miała winilowy izmnywalny papier, który będzie odporny na zniszczenia.

Wszystkie łazienki będą wyposażone w brodzik, który będzie z materiału antybakteryjnego i antypoślizgowego.

Kabina łazienkowa ze szkła, z termostatecznymi kranami o wykończeniach chromowatych. Biały zlew ceramiczny będzie połączony z meblami łazienkowymi, w zależności od projektu.

Biała toaleta o nowoczesnym wyglądzie z ukrytym kontaktowym systemem spłuczek.

Łazienki mogą mieć na życzenie klienta ogrzewanie podłogowe, a także opcję umieszczenia wanny.

HYDRAULIKA I URZĄDZENIA SANITARNE

Instalacja wodno - kanalizacyjna obejmuje wyjście wody z każdego urządzenia sanitarnego w kuchni, łazienkach, pralni i innych.

Dom będzie posiadał klucz do zamknięcia wody.

Ciepła woda będzie dostarczona za pomocą wysoko wydajnej energii areotermalnej.

Każde z urządzeń sanitarnych zostanie podłączone do kanalizacji, a rury z dźwiękochłonnego PCV, które będą przebiegać obok domu.

Instalacja będzie zgodna z zasadami i przepisami przeciw haszowski.

szklona przeszklona

podłoga w łazience

detal prysznic









Wnętrze...

Tablica nastrojów logonka.1

Wewnętrzna stolarka przedstawia się w następujący sposób:

>Pancerne drzwi wejściowe z zamkiem zabezpieczającym

>Drzwi będą otwierane, z wyjątkiem przypadków umieszczania przesuwanych, w celu lepszego wykorzystania pomieszczenia.

Klamki z polerowanej stali.

>Szafki w białym wykończeniu ze standardowym wyglądem, w środku półki i drążek. Szuflady po wewnętrznej stronie pokryte tekstylnym wykończeniem.

WENTYLACJA

Dom będzie zawierać system wentylacji, aby gwarantować świeżość powietrza w pomieszczeniach, zgodnie z przepisami technicznymi budynku.

OGRZEWANIE I KLIMATYZACJA

Dom wyposażony będzie w kompletną i wstępną instalację klimatyzacji ciepło / zimno z impulsowymi kanałami umieszczonymi w podwieszanych sufitach łazienk.

Maksymalny komfort można osiągnąć dzięki podłączeniu ogrzewania podłogowego, które będzie posiadać regulację temperatury za pomocą termostatu.

Jest to oszczędność ekonomiczna i przestrzenna w porównaniu z tradycyjnymi systemami.

ELEKTRYCZNOŚĆ I TELEKOMUNIKACJA

Będzie się składać z gniazdek elektrycznych i telekomunikacyjnych niskiego napięcia.

Gniazdka będą w salonie, piwnicy i sypialniach a także na głównym tarasie. Komunikacja przez wideo domofon, który będzie podłączony z bramą wjazdową na dzielnicę.

Punkty oświetlenia będą umieszczane w suficie za pomocą technologii LED

Oświetlenie zewnętrzne w wybranych punktach będzie za pomocą kinkietów z modułami LED





Na Zewnątrz...

Elewacje zostały zaprojektowane poprzez połączenie różnych materiałów aby uzyskać atrakcyjny wygląd.

Ruchy światła i cienia nadają nieruchomości bardzo śmiały i nowoczesny wygląd. Elewacja będzie posiadać komory powietrzne z izolacją termiczną i akustyczną, która pozwoli osiągnąć oszczędności w energii i duży komfort wewnątrz pomieszczeń.

Wykończenia zadaszeń różnią się w zależności od swojego przeznaczenia. Dzięki izolacji termicznej z blachą izolacyjno -hydro jest gwarancja szczelności.

Każde pomieszczenie będzie miało maksymalne bezpieczeństwo z antypoślizgowa powierzchnią i szklaną balustradą ochronną, natomiast miejsca niedostępne zostaną zastąpione sztuczną trawą.

STOLARKA ZEWNĘTRZNA I OSZKLENIE

Całość stolarki zewnętrznej i oszklenia będzie zgodna z kodeksem technicznym budynku oraz dokumentem o oszczędności energii, ochronie przed hałasem i zwiększeniu komfortu wewnątrz domu

> Stolarka z profilami aluminiowymi będzie miała wysoką jakość techniczną jak i akustyczną.

> Szyby zespolone z komorą powietrzną.

> Rolety z listew aluminiowych z napędem elektrycznym, kolor zbliżony do stolarki zewnętrznej.

SUNSET





Równowaga i środowisko... Dodatki

Domy mają klasę energetyczną **A**. Dobre warunki komfortu cieplnego i świetlnego oraz jakości powietrza w mieszkaniu.

AEROTERMIA

Produkcja ciepłej wody odbywa się za pomocą aerotermalnej pompy ciepła.

Zrównoważony i wydajny system, który wykorzystuje energię ciepłą w powietrzu i przenosi ją do wnętrza domu, zapewniając ciepłą wodę.

Dzięki pompie ciepła osiąga się znaczne oszczędności oraz zmniejsza bezpośrednią emisję CO₂.

ŁADOWARKA ELEKTRYCZNA

Będzie punkt ładowania pojazdu elektrycznego, który ułatwi życie.

UDOGODNIENIA

Fachowe usługi i indywidualna pomoc w ułatwieniu codziennych spraw na nowym miejscu zamieszkania:

- > Projekt miejsca na grill i zagospodarowania poziomu -1

- > Projekt stworzenia obszarów cienia wokół domu za pomocą markiz tarasowych połączonych z elewacją.

- >Projekt kuchni i pomoc przy zakupie urządzeń AGD.

- >Porada i pomoc przy instalacji dodatkowych urządzeń i technologii bezpieczeństwa.

- >Porady i pomoc przy doborze jakichkolwiek materiałów.

- >Możliwości i pomoc przy stworzeniu bardziej ekologicznego domu poprzez: panele słoneczne, okrycie basenu, chlorator solny, ogrodniczy projekty czy też pergole bioklimatyczne...

SUNSET





www.campanagarden.com

Promocja

Carrer de Xile
03509 Finestrat (Alicante)

Biuro sprzedaży

Centro comercial
CAMPANA GARDEN CENTER_Local 1
03509 Finestrat (Alicante)

¡Podążaj za nami!

info@campanagarden.com
+34 670 378 982

