



Dokumentacja i raport jakości

Addaia
(Finestrat)



**CAMPANA
GARDEN**

Architekt:

omo

navarro mortes architecture S.L.P

www.omo-estudio.com

Zespół miejski Lidiamar

Villa Addaia

6 willi

*"To przestrzenie, które są
synonimem ciszy, spokoju i natury"*



CAMPANA
GARDEN

www.campanagarden.com



Wszystkie odzwierciedlone tutaj materiały zostaną zastąpione innymi o tej samej jakości.

Przedstawione obrazy są najwierniejszym przybliżeniem ostatecznego wyniku, według projektu. Mogą nastąpić możliwości zmian wynikające z wymagań technicznych lub prawnych, które są zawsze uzasadnione i nie pociągają za sobą istotnej zmiany obiektu, obniżenia jakości materiałów i wyposażenia. Wszystkie informacje i przekaz dokumentów zostaną przeprowadzone zgodnie z Dekretem Królewskim 515 /1989, z dnia 21 kwietnia oraz regulaminem mogącym go uzupełniać, w charakterze państwowym, czy też regionalnym.



Finestrat to dynamicznie rozwijające się miejsce. Uprzywilejowana okolica pomiędzy pasmem górskim Sierra Cortina i wybrzeżem morza Śródziemnego. Miejsce dla szukających luksusu, relaksu, pięknych okolic, nie rezygnując z wygody posiadania w pobliżu wszystkich potrzebnych usług. To doskonałe połączenie krajobrazu, komfortu i zrównoważonego rozwoju.

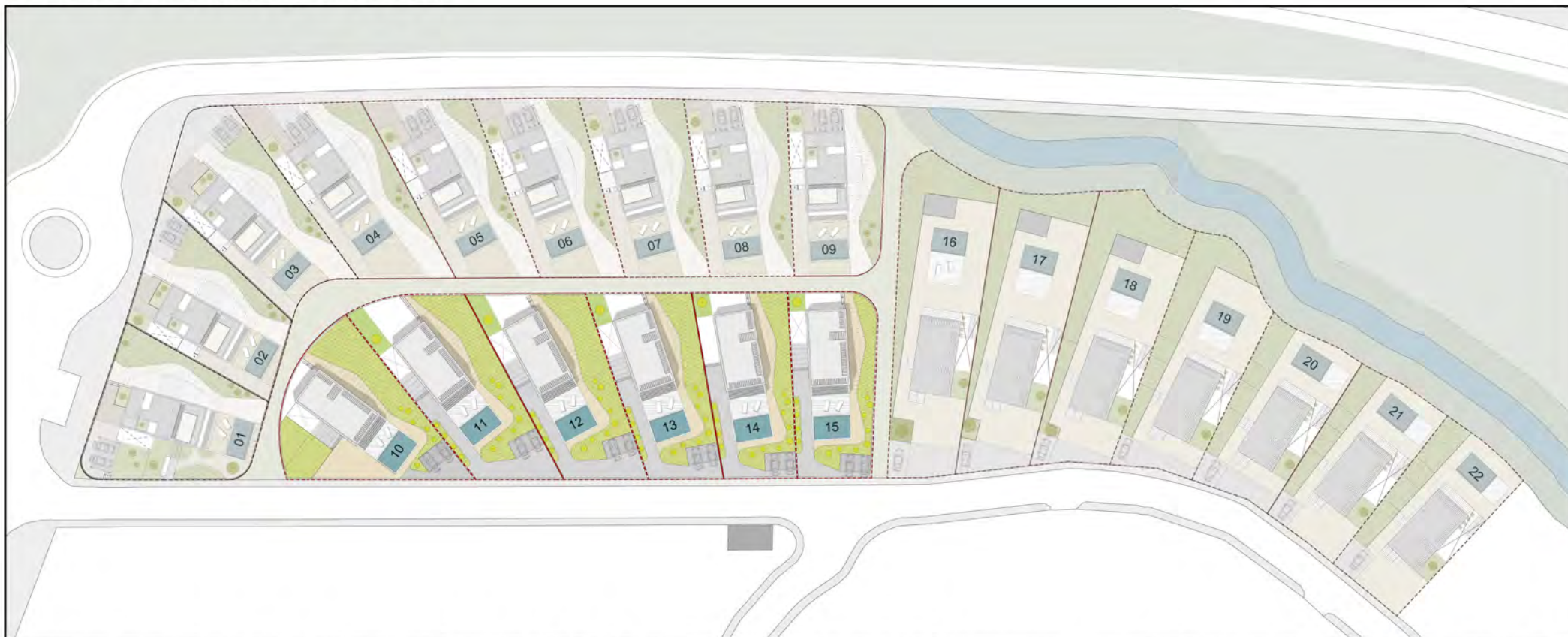
Rozwój zewnętrzny

Okolice jest bardzo dobrze skomunikowana. Z dzielnicy mieszkalnej można bardzo łatwo dotrzeć do autostrady AP-7 lub drogi N-332, która łączy z innymi drogami. Możesz szybko dotrzeć do Benidormu lub innych okolicznych miasteczek.

Oferta rekreacyjna obejmuje różnorodne zajęcia **sportowe, kulturalne i gastronomiczne**: duże pola golfowe z klubami, szlaki turystyczne prowadzące przez zabytki kultury, cudowne krajobrazy typowe dla tego regionu, parki atrakcji i parki wodne, festiwale gastronomiczne o charakterze międzynarodowym i lokalnym.



ZESPÓT MIEJSKI Lidiamar _ Villa Addaia



Powierzchnia działki 10= **688,23 m²** / Powierzchnia działki 11= **713,54 m²** / Powierzchnia działki 12= **681,14 m²** / Powierzchnia działki 13= **602,85 m²** / Powierzchnia działki 14= **564,67 m²**
Powierzchnia działki 15= **542,76 m²**

*m² powierzchni są podane w przybliżeniu





Villa 14_Addaia Paczka: 542,40 m²



LIDIAMAR_VILLA ADDAIA_Powierzchnia zbudowana = 542,40 m²

Powierzchnia zabudowana mieszkaniową= 158,00 m²
Powierzchnia zabudowana z tarasami= 198,26 m²

Przydatna powierzchnia całkowita obudowy= 138,19 m²
Łączna powierzchnia użytkowa tarasów= 60,07 m²

*m² powierzchni są podane w przybliżeniu





Villa Addaia – koncepcja

Jest pomyślana jako willa przestrzenna z wewnętrznymi i zewnętrznymi tarasami, które umożliwiają zróżnicowane i oddzielne wejście do każdego piętra. Pozwala to uzyskać różne perspektywy całego zespołu architektonicznego, gdzie morze i Sierra Cortina pełnią rolę tła.

Główne wejście znajduje się w dolnej części działki z dużym parkingiem na dwa samochody. Z tego miejsca dokładnie widać przestrzenną konfigurację bryły budynku.

Na pierwszym planie basen z miejscem do leżakowania prowadzi do domu na parterze. Willa zbudowana jest z szerokich murowanych ścian i dużych okien.

W idealnej równowadze wznosi się piętro 1 z korytarzem i pokojami, które posiadają dużą prywatność. Cały projekt posiada gładkie płaszczyzny i ciepłe tony.

Drewno jest obecne na obu poziomach, od elementów pokrywających, do pergoli i ruchomych okiennic.

Jego silny śródziemnomorski wygląd opiera się na doskonałym połączeniu tradycji, nowoczesnej architektury i natury.



Zewnętrzny obraz wolumetryczny_Boczny ogród



Górna działka _ ogród na obwładzie

Będzie posiadać zewnętrzną dróżkę ze żwiru i drewna, połączoną zielonym dywanem sztucznej trawy, która przedziela poszczególne działki, potęguje efekt i łączy z odmianami zieleni, roślinności i tapicerki.

Opcja ogródka z naturalną zielenią oferowana jest jako dodatek w ramach indywidualnego projektu ogrodniczego.

Okna akustyczne z podwójnymi szybami i komorą powietrzną. Ramy okien wykonane z profili aluminiowych w kolorze antracytowym.

Rolety występują tylko w oknach znajdujących się w sypialniach i salonie, z możliwością instalacji w pozostałej części domu.

Wszystkie elementy stolarki są w tym samym kolorze, aby uzyskać maksymalną integrację.

Górny taras na elementy z drewnianych listw dla ochrony i cienia. Ceramiczne płytki w szarawym odcieniu na tle białego żwiru.



Zdjęcie korytarza zewnętrznego_14



PIĘTRO 1 _ SYPIALNIE

Na pierwsze piętro można wejść od zewnątrz poprzez taras lub od wewnątrz metalowymi schodami. Piętro posiada dwie sypialnie z łazienkami.

Lazienki są w pełni wyposażone.

Wewnętrzna stolarka jest w odcieniu bieli z przesuwными drzwiami. Szafki łazienkowe posiadają ukryty uchwyt a ich wnętrze jest pokryte specjalnym papierem tekstylnym. Mają standardowy podział szuflad, prętów i półek.

Wewnętrzna podłoga posiada płytki porcelanowe w odcieniu beżu z minimalną fugą i białą listwą przypodłogową. Wszystkie ściany i sufity domu zostaną pomalowane jasną farbą z efektem sztukaterii.

TABELA POWIERZCHNI UŻYTKOWYCH

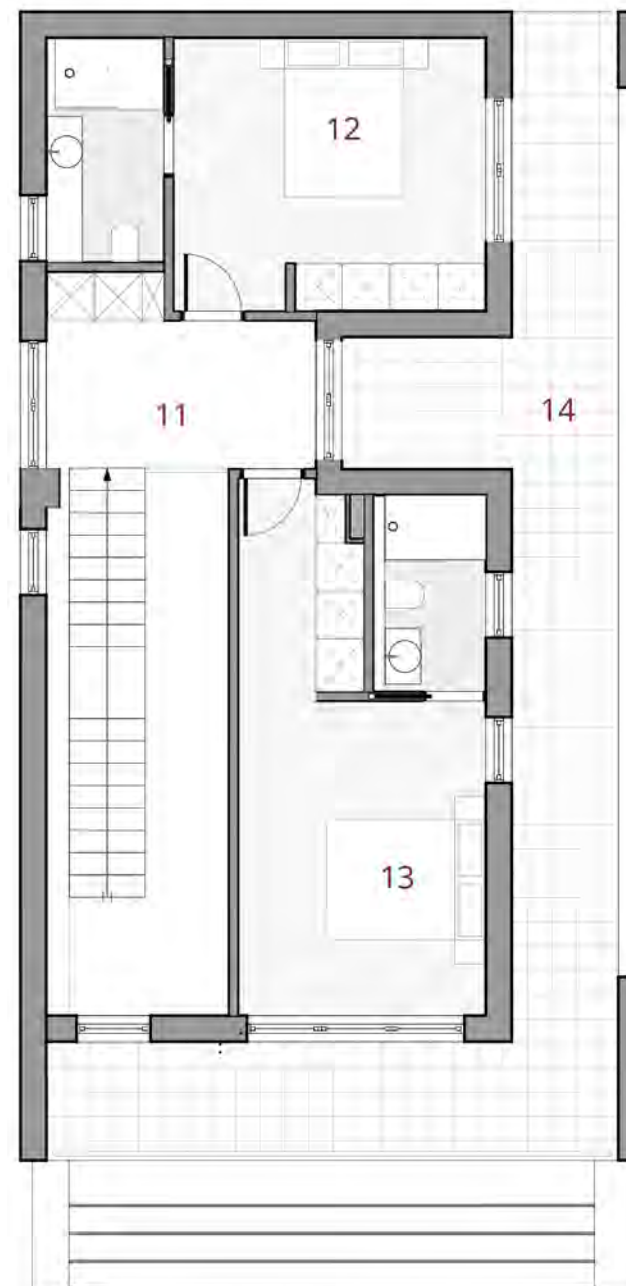
11 Dystrybutor.....	7,15 m ²
12 Sypialnia z łazienką.....	17,85 m ²
13 Sypialnia z łazienką.....	19,37 m ²
14 Taras.....	29,49 m ²

POWIERZCHNIA UŻYTKOWA Pierwsze piętro

44,37 m²

POWIERZCHNIA Tarasy Pierwsze piętro

29,49 m²



MIESZKANIE POWIERZCHNIOWE BUDOWANE Piętro I
(TARASY NIE SĄ WLICZONE W CENĘ)

57,63 m²



Zdjęcie sypialni na pierwszym piętrze_13



PIĘTRO 1 _ ŁAZIENKA

Wystrój wewnętrzny łazienek jest pomyślany jako przedłużenie pomieszczeń w tej samej przestrzeni.

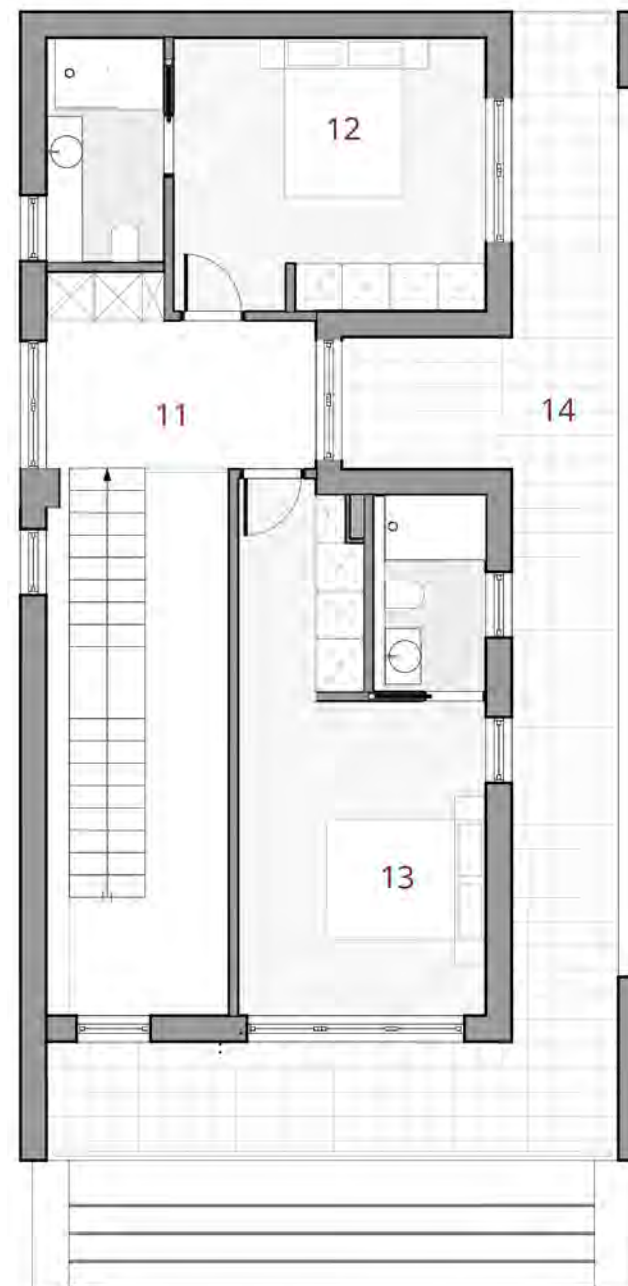
Łazienki są doskonale zintegrowane z resztą pomieszczenia.

Wszystkie łazienki mają krany w kolorze czarnym i podwieszaną toaletę.

Posiadają szklaną kabinę z brodzikiem oraz prysznicem sufitowym z funkcją deszczu. Będą umieszczone stylowe lustra bezramowe z podświetleniem o unikalnych wzorach.

Meble łazienkowe będą dopasowane do całości łazienki, oferując maksymalny komfort.

Nowoczesna i awangardowa gama kolorów, będzie doskonale łączyć się z najwyższej jakości porcelanowymi płytkami ściennymi z imitacją drewna i kamienia.



MIESZKANIE POWIERZCHNIOWE BUDOWANE Piętro 1
(TARASY NIE SĄ WLICZONE W CENĘ)

57,63 m²



Zdjęcie łazienki w apartamencie_12



PIĘTRO 0 _ SALON

Willa będzie wyposażona w gniazdko elektryczne i telekomunikacyjne według tutejszych wymogów. Główne gniazdko, takie jak internet i telewizja / FM, skupiają się w części wypoczynkowej, będą także gniazdko elektryczne na tarasach i korytarzach.

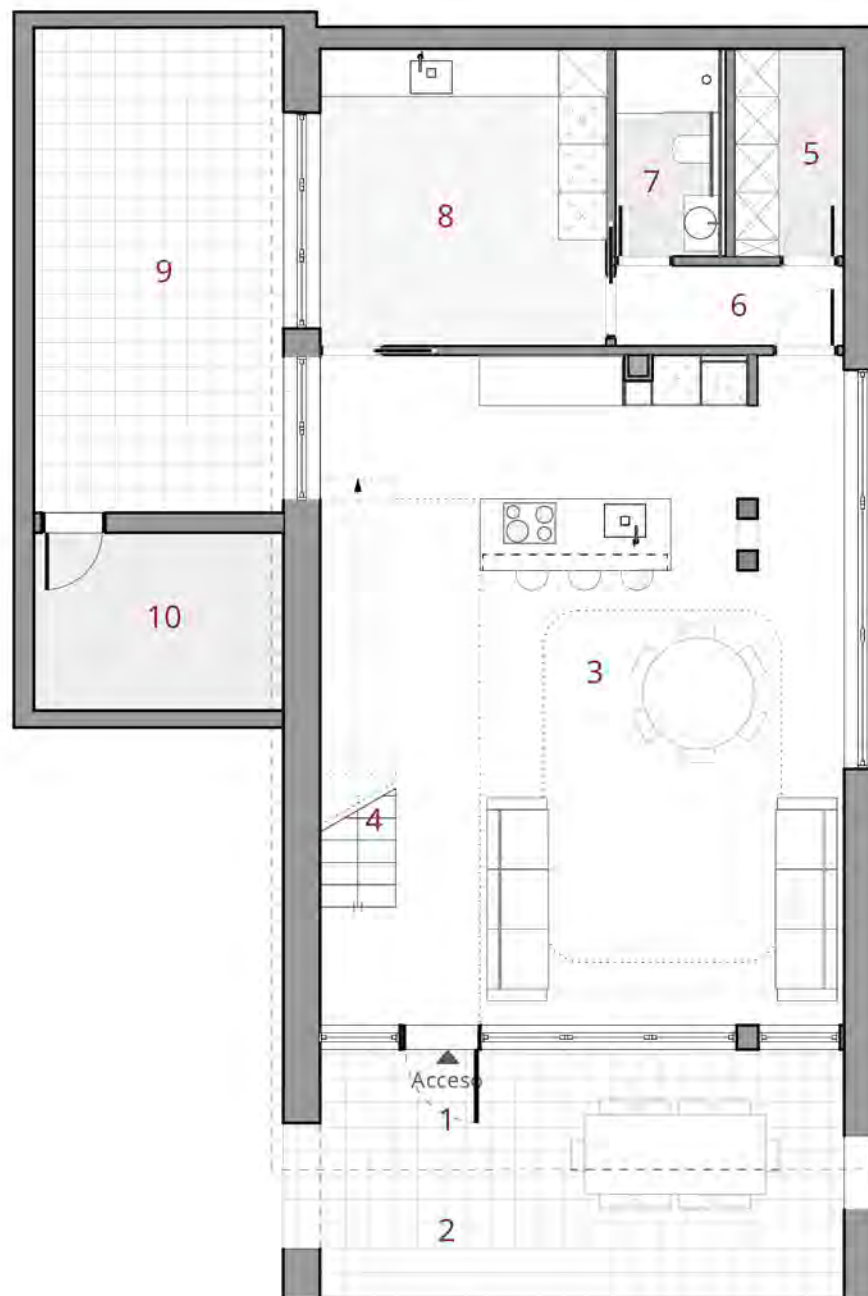
Punkty świetlne w suficie podwieszanymi będą w technologii LED. Oświetlenie zewnętrzne będzie w kinkietach, także z modułem LED.

System wentylacji to system kanałów z kratkami wyciągowymi i impulsowymi, które gwarantują zdrową jakość powietrza w pomieszczeniu.

TABELA POWIERZCHNI UŻYTKOWYCH

01 Taras zadaszony (50%).....	5,00 m ²
02 Taras otwarty.....	10,75 m ²
03 Salon-kuchnia.....	53,22 m ²
04 Niskie płaskie schody.....	4,52 m ²
05 Spizarnia.....	3,66 m ²
06 Dystrybutor.....	2,97 m ²
07 Łazienka.....	3,47 m ²
08 Pralnia.....	13,48 m ²
09 Działziniec wewnętrzny.....	19,83 m ²
10 Obszar obiektów.....	7,50 m ²

POWIERZCHNIA UŻYTKOWA Parter	93,82 m²
TARASY POWIERZCHNIA Parter	30,58 m²



MIESZKANIE POWIERZCHNIOWE WYBUDOWANE Parter 108,10 m²
(TARASY NIE SĄ WLICZONE W CENĘ)



Zdjęcie salonu_3



Piętro 0 _ Kuchnia

Kuchnia jest połączona z salonem i tarasem.

Z tyłu znajduje się toaleta, spiżarnia i pralnia, do których można się dostać z obu stron.

Stamtąd można dotrzeć do zamkniętego patio skąd dochodzi naturalne światło.

Kuchnia posiada wyspę, która będzie miała zlew i płytę indukcyjną.

Wyspa pokryta jest materiałem porcelanowym (Compac lub podobnym). Będzie posiadać miejsce na jedzenie i stołki. Wykończenia będą imitacją drzewa.

Zestaw ma uzupełnić instalacja wysokowydajnego okapu wyciągowego połączonego z sufitem.

Szafki kuchenne będą miały połączenie lakierowanych wykończeń i drewna w kontrastujących odcieniach o symetrycznym wzorze.

Kuchnia posiada światła typu LED, skupione w miejscach do przygotowywania posiłków i gotowania.



Obraz kuchni



PIĘTRO 0 _ DZIEDZINIEC I BASEN

Powierzchnia tarasu staje się kontynuacją salonu dzięki połączeniu składanych okien z jednej strony. Ochronę za częściowe zadaszenie zapewniają drewniane słupy wsparte na murowanych ścianach.

Łazienka będzie w części pokryta arkuszem tapety, w odcieniach akwamaryny i jest doskonałym połączeniem z płytkami.

Podłoga z ukrytym systemem odprowadzania wody za pomocą podłużnych kratek. Antypoślizgowe płytki porcelanowe imitujące drewno służą do oddzielenia obszaru łazienki od innych powierzchni.

Będzie także miejsce do grillowania, do którego prowadzi chodnik z białego żwiru.

Miejsce będzie miało system gniazdek, kuchnię, miejsce na skład materiałów na grilla i innych potrzebnych rzeczy.



Widok z werandy_2



Zrównoważony rozwój i... _ Postęp

Willa ma ciepłą wodę za pomocą aerotermalnej pompy ciepła, wydajnego i zrównoważonego systemu, który wykorzystuje energię cieplną istniejącą w powietrzu i przekazuje ją do wnętrza domu

Jeśli masz samochód elektryczny, parking będzie miał możliwość ładowarki dla tego typu pojazdu.

Domy mają klasę energetyczną **A**, wyraźny wskaźnik dobrych warunków komfortu cieplnego i świetlnego, a także dobrą jakość powietrza w pomieszczeniach wewnątrz ..

Oferujemy możliwość dostosowania do własnych potrzeb Twojego nowego mieszkania:

>Wybierz spośród różnych oferowanych dodatków te, które zapewniają polepszenie ochrony naturalnego środowiska, ulepszenie, komfort oraz potrzebę w Twoim nowym domu

>Dostosuj przestrzeń kuchenną do swoich potrzeb.

>Większy komfort dzięki urządzeniom i technologii bezpieczeństwa.

>Poprawa jakości i wykończeń.

>Środki, które sprawiają, że Twój dom jest jeszcze bardziej połączony z naturalnym środowiskiem i dodaj ogrzewanie podłogowe w łazienkach oraz panele słoneczne.



Zewnętrzny obraz wolumetryczny



www.campanagarden.com

Promocja

Carrer de Cuba
03509 Finestrat (Alicante)

Biuro sprzedaży

Centro comercial
CAMPANA GARDEN CENTER_Local 1
03509 Finestrat (Alicante)

¡Podążaj za nami!

info@campanagarden.com
+34 670 378 982

