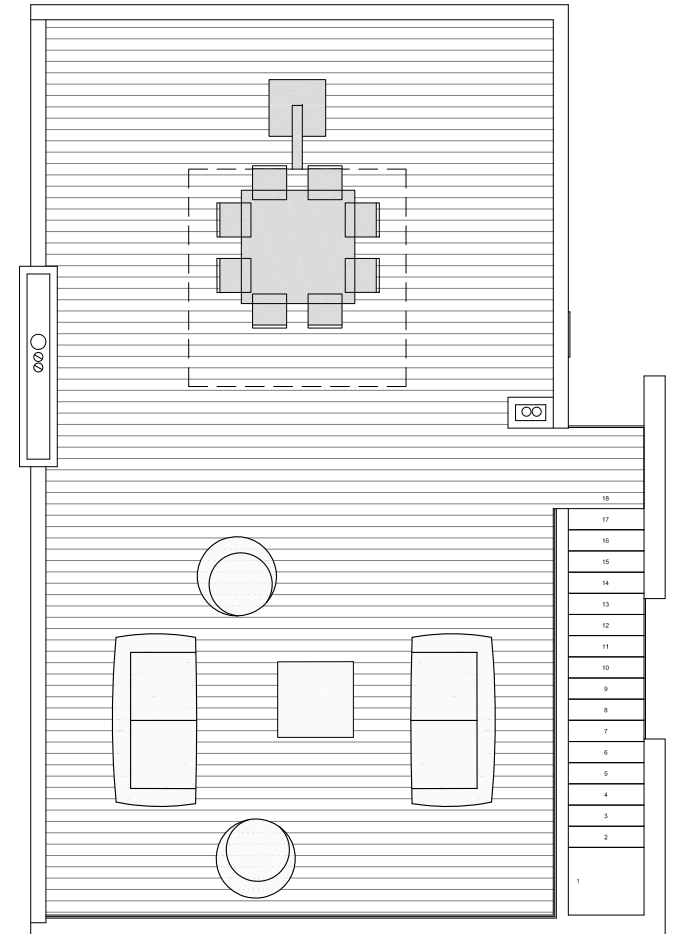
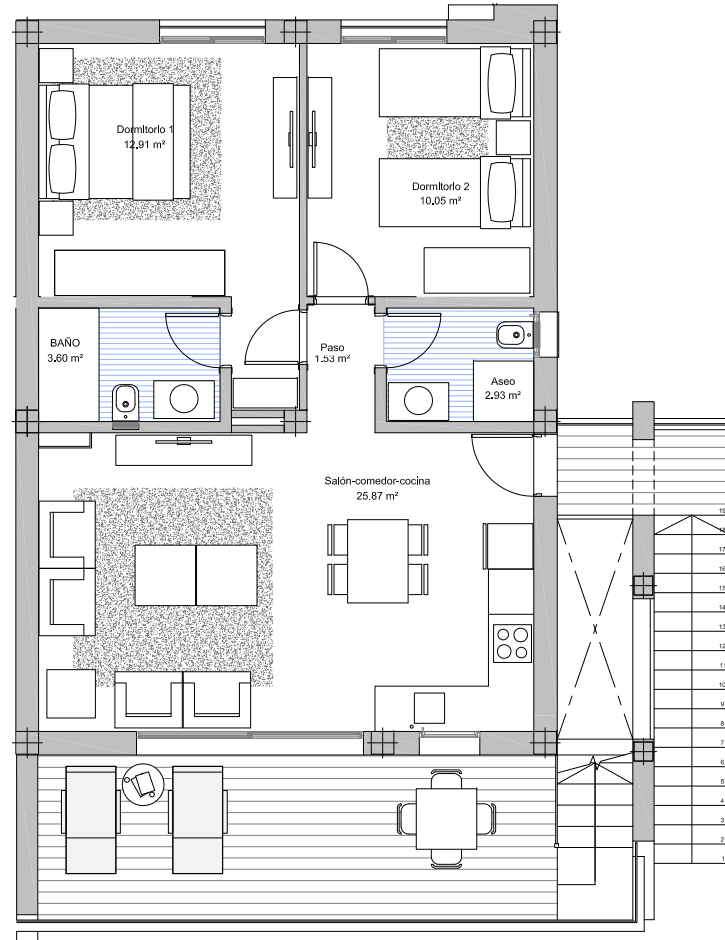


## VIVIENDA TIPO V1.4



### SUPERFICIES CONSTRUIDAS

VIVIENDA CERRADA	67.90 m <sup>2</sup>
TERRAZA CUBIERTA 50%	8.15 m <sup>2</sup>
TOTAL	76.05 m <sup>2</sup>

JARDÍN ACCESO APROX.	10 m <sup>2</sup>
ESCALERA LATERAL ABIERTA	13.88 m <sup>2</sup>
SOLARIUM	78.81 m <sup>2</sup>

