



ЖИЛЬЕ КЛАССА ЛЮКС

ФИНЕСТРАТ - БЕНИДОРМ - КОСТА БЛАНКА

* Информация в данном каталоге представлена исключительно в ознакомительных целях.

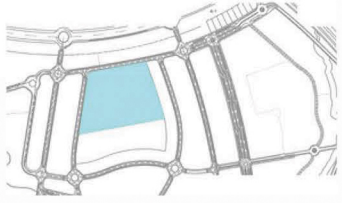
ЖИЛОЙ КОМПЛЕКС "САМРАНА БАУ" (КАМПАНА БЭЙ)

ОСНОВНОЙ ПЛАН КОМПЛЕКСА



BLOQUES EN EJECUCIÓN

PREVISIÓN VIVIENDAS



PLANO DE CONJUNTO



CAMPANA BAY

Закрытый жилой комплекс, состоящий из 44 апартаментов и 69 отдельно стоящих вилл.

Апартаменты

Апартаменты класса люкс – это 11 двухэтажных домов, в каждом из которых всего по 4 квартиры.

Апартаменты на первом этаже имеют небольшой сад. Апартаменты на втором этаже имеют личный солярий (террасу) на эксплуатируемой крыше.

Для всех апартаментов предусмотрена личная парковочная зона, а так же общая закрытая территория с бассейном и зонами отдыха с видом на море.

 2 СПАЛЬНИ

 2 ВАННЫХ КОМНАТЫ

 ЧАСТНАЯ ПАРКОВКА



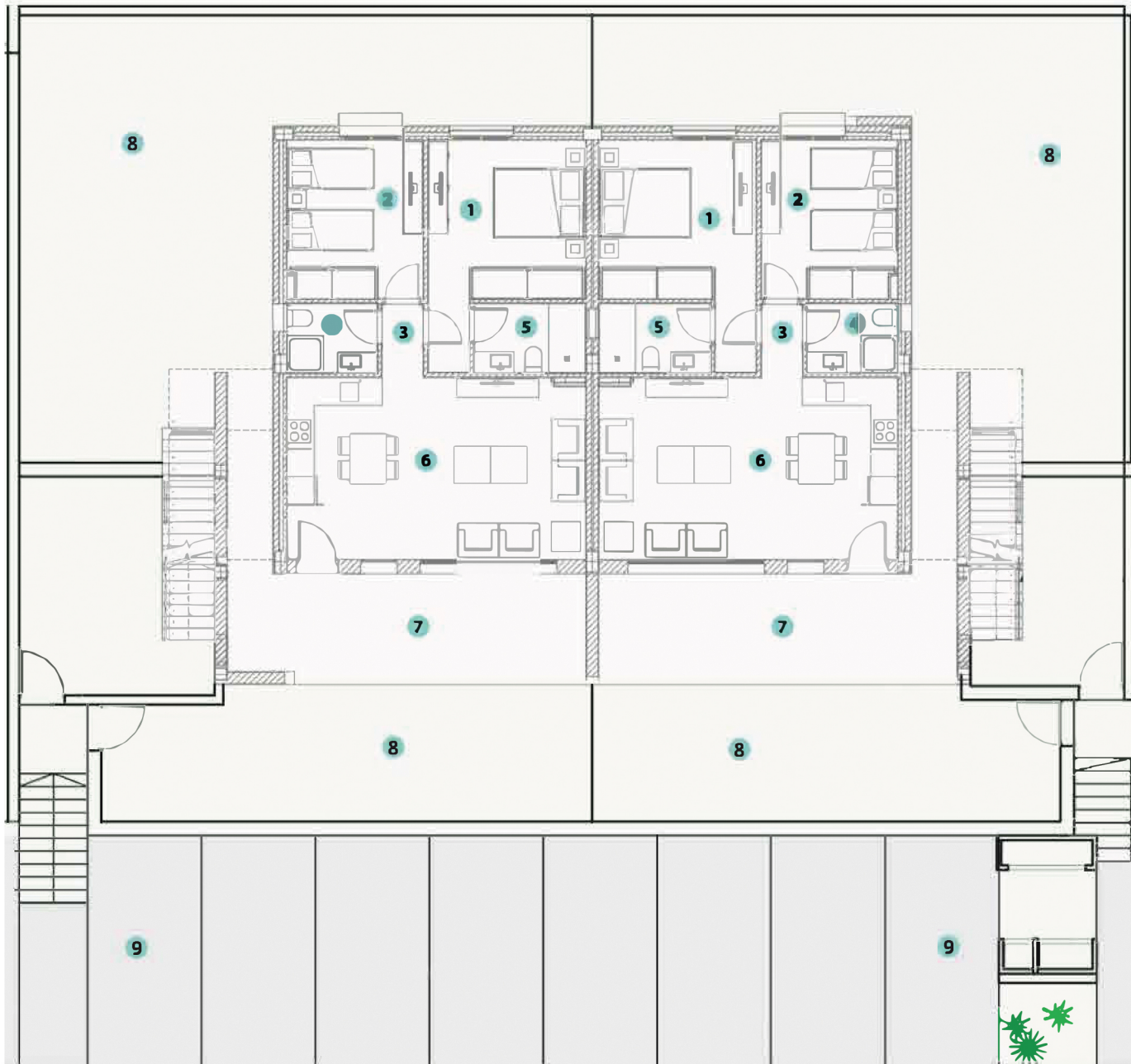
САМРАНА BAY

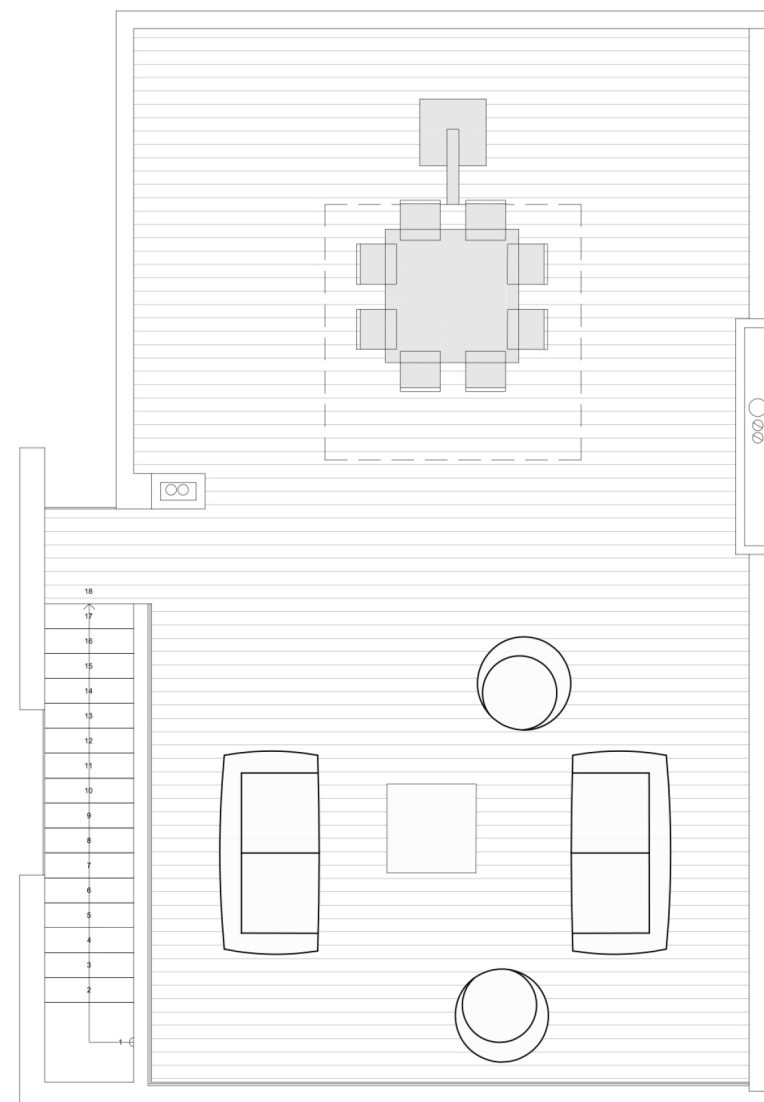
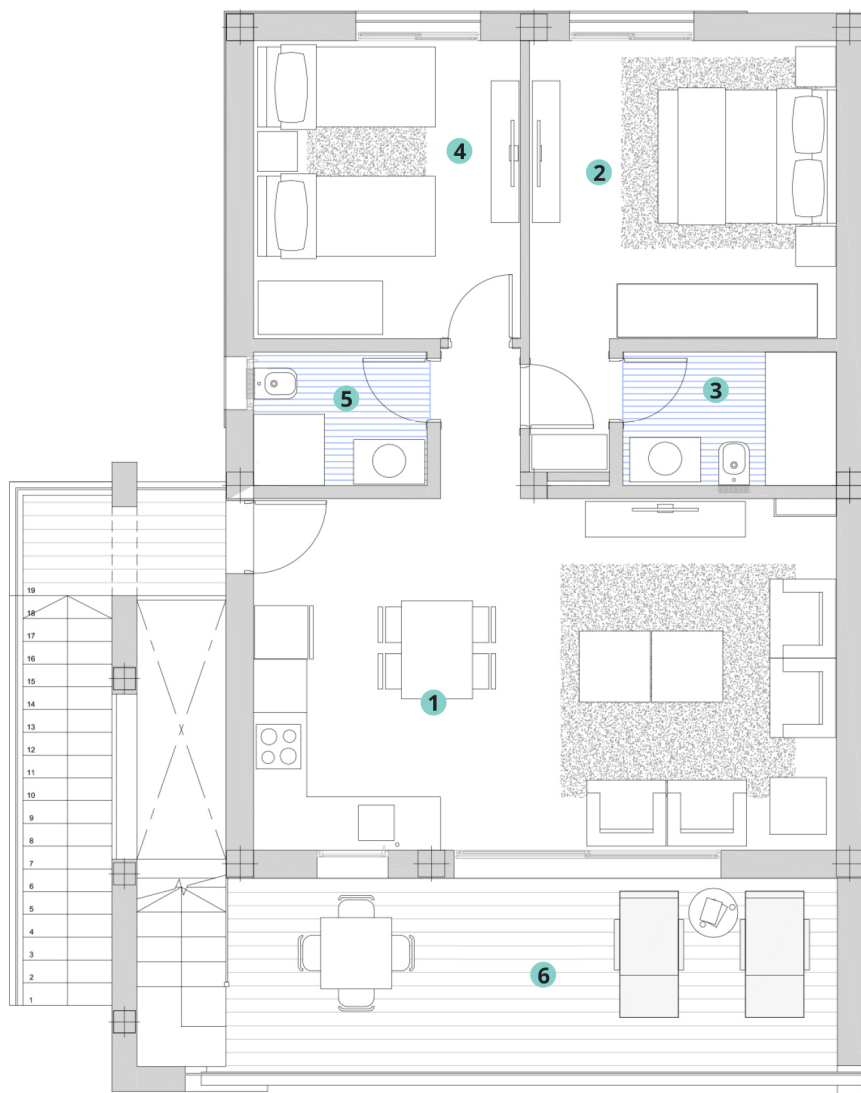
АПАРТАМЕНТЫ НА НИЖНЕМ ЭТАЖЕ

1. СПАЛЬНЯ 1	12,91 М2
2. СПАЛЬНЯ 2	10,05 М2
3. КОРИДОР	1,53 М2
4. ВАННАЯ КОМНАТА 2	2,93 М2
5. ВАННАЯ КОМНАТА 1	3,60 М2
6. ГОСТИНАЯ	25,87 М2
7. ТЕРРАСА	9,23 М2
8. ЛИЧНЫЙ САД	98,00 М2
9. ПАРКОВКА	

ПЛОЩАДЬ КВАРТИРЫ	77,57 М2
------------------	----------

ПЛОЩАДЬ САДА	98,00 М2
--------------	----------





САМРАНА BAY
АПАРТАМЕНТЫ
НА ВЕРХНЕМ ЭТАЖЕ

1.ГОСТИНАЯ	25,87 М2
2.СПАЛЬНЯ 1	12,91 М2
3.ВАННАЯ КОМНАТА 1	3,60 М2
4.СПАЛЬНЯ 2	10,05 М2
5.ВАННАЯ КОМНАТА 2	2,93 М2

6.ТЕРРАСА	8,15 М2
7.СОЛЯРИЙ	78,81 М2
8.САД	15,00 М2

ОБЩАЯ ПАРКОВКА

ПЛОЩАДЬ КВАРТИРЫ	76,05 М2
ПЛОЩАДЬ САДА	15,00 М2
ПЛОЩАДЬ СОЛЯРИЯ	78,81 М2

ЖИЛОЙ КОМПЛЕКС “ANAMAR” (ANAMAR)

Закрытый жилой комплекс AnaMar состоит из таунхаусов и отдельно стоящих вилл, с частным садом, индивидуальным бассейном и парковкой. Со всех участков открывается прекрасный вид на море и Бенидорм.

Дизайн-проект был разработан на принципах создания функциональной, комфортной и стильной среды для жизни. Панорамные окна и лаконичные архитектурные решения формируют внутреннее воздушное пространство, наполненное светом, и объединяющее интерьер и окружающую среду.

CALLE BRASIL



CALLE ECUADOR












ЖК ANAMAR

Модель "White" (Уайт)

Таунхаусы модели White – это виллы, соприкасающиеся боковыми стенами. Таунхаусы расположены в жилом комплексе AnaMar, откуда открывается захватывающий вид на море и горы, как и во всех проектах жилого квартала Campana Garden.

Уникальный рельеф данной области позволяет жилым комплексам «ловить» максимальное количество солнечных часов в день, а, благодаря микроклимату, мягкие перепады температур и малое количество осадков создают условия для отдыха на побережье круглый год.

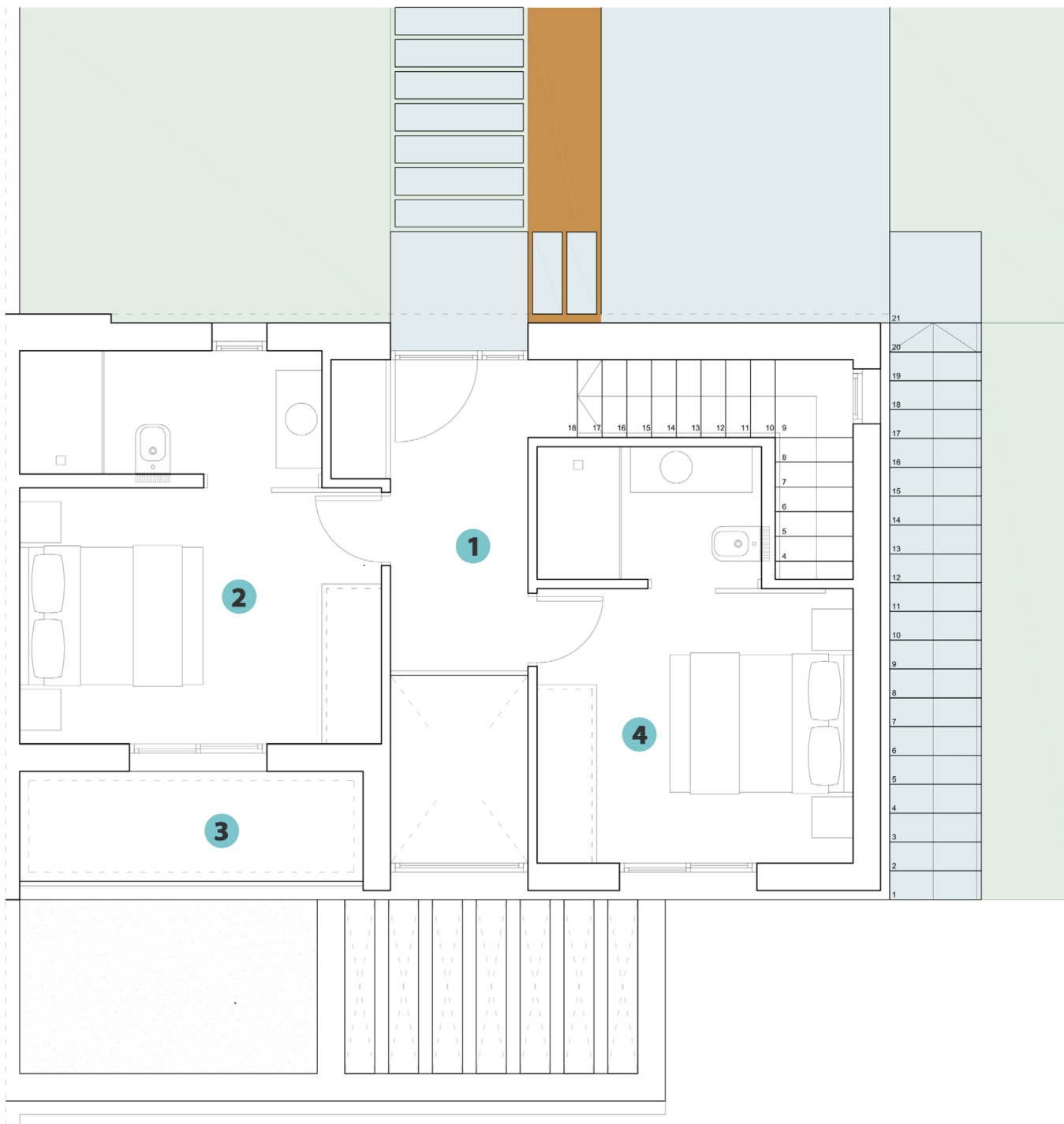


-  3 СПАЛЬНИ
-  3 ВАННЫХ КОМНАТЫ
-  ЧАСТНАЯ ПАРКОВКА
-  ДОМ 148,47 М2
-  УЧАСТОК 285 – 394 М2

ТАУНХАУС, МОДЕЛЬ WHITE

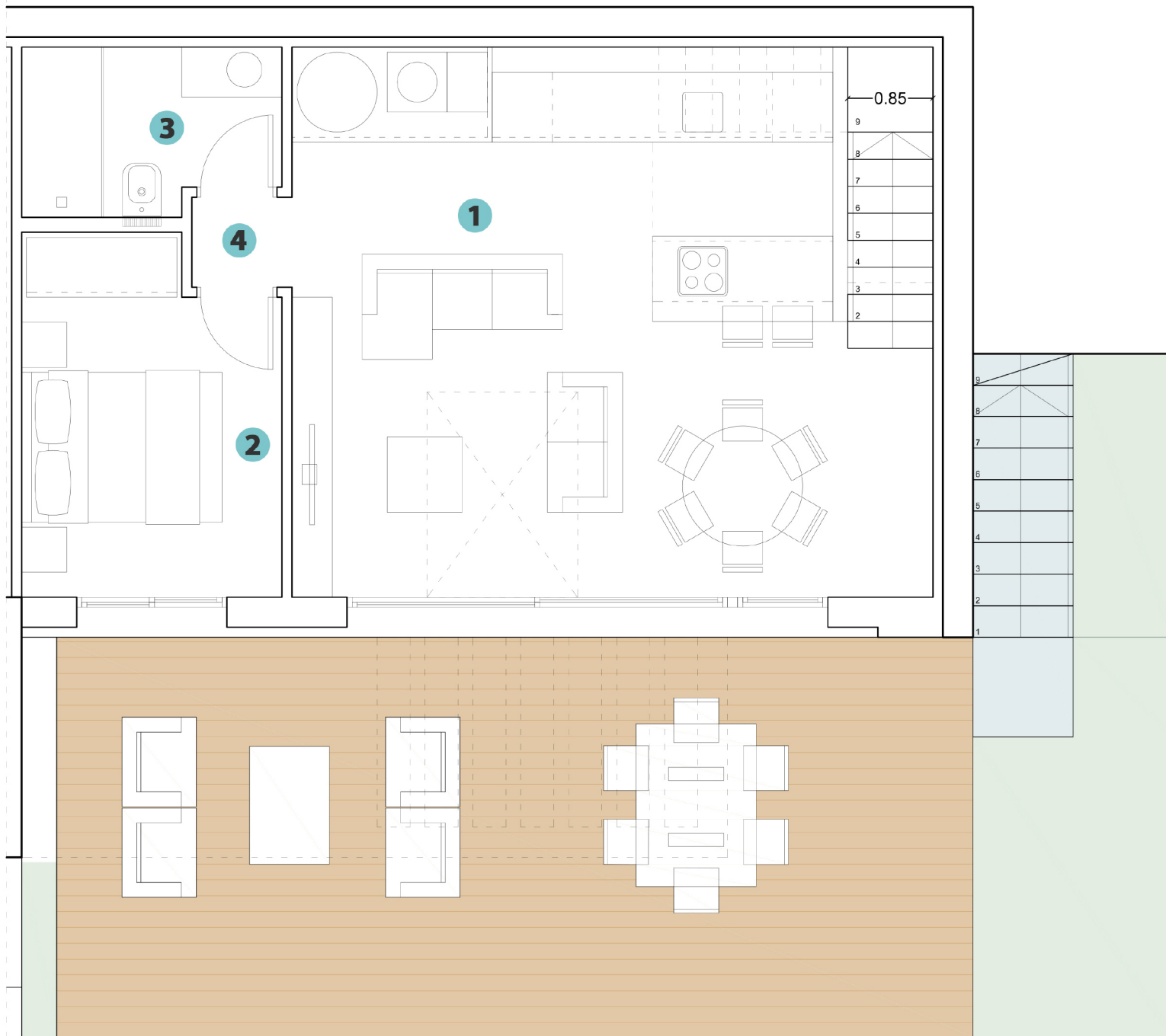
ВЕРХНИЙ ЭТАЖ

1.ХОЛЛ	8,31 М2
2.СПАЛЬНЯ 1	16,01 М2
3.ТЕРРАСА	4,50 М2
4.СПАЛЬНЯ 2	14,15 М2

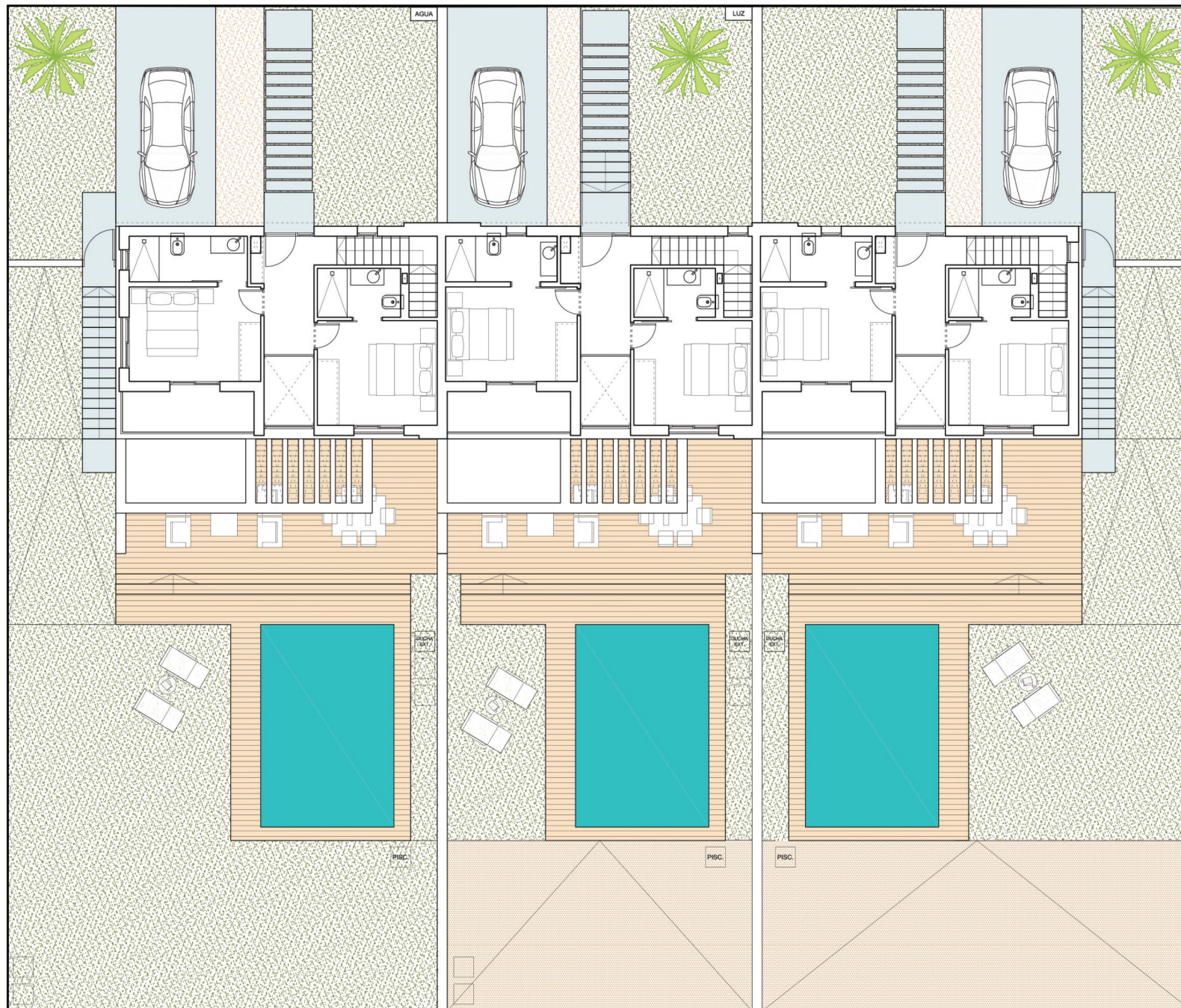


ТАУНХАУС, МОДЕЛЬ WHITE

НИЖНИЙ ЭТАЖ



1. ГОСТИНАЯ И КУХНЯ	35,20 М2
2. СПАЛЬНЯ	8,84 М2
3. ВАННАЯ КОМНАТА	4,12 М2
4. КОРИДОР	0,90 М2



ТАУНХАУС, МОДЕЛЬ WHITE

ВЕРХНИЙ ЭТАЖ	48,19 М2
НИЖНИЙ ЭТАЖ	59,84 М2
ОБЩАЯ ПЛОЩАДЬ	108,03 М2

БАССЕЙН	24,00 М2
УЧАСТОК	285 - 394 М2
ОБЩАЯ ПЛОЩАДЬ ДОМА	148,47 М2

* УКАЗАНА ПРИБЛИЗИТЕЛЬНАЯ ПЛОЩАДЬ
СТРОЕНИЙ И УЧАСТКОВ.








ЖК ANAMAR

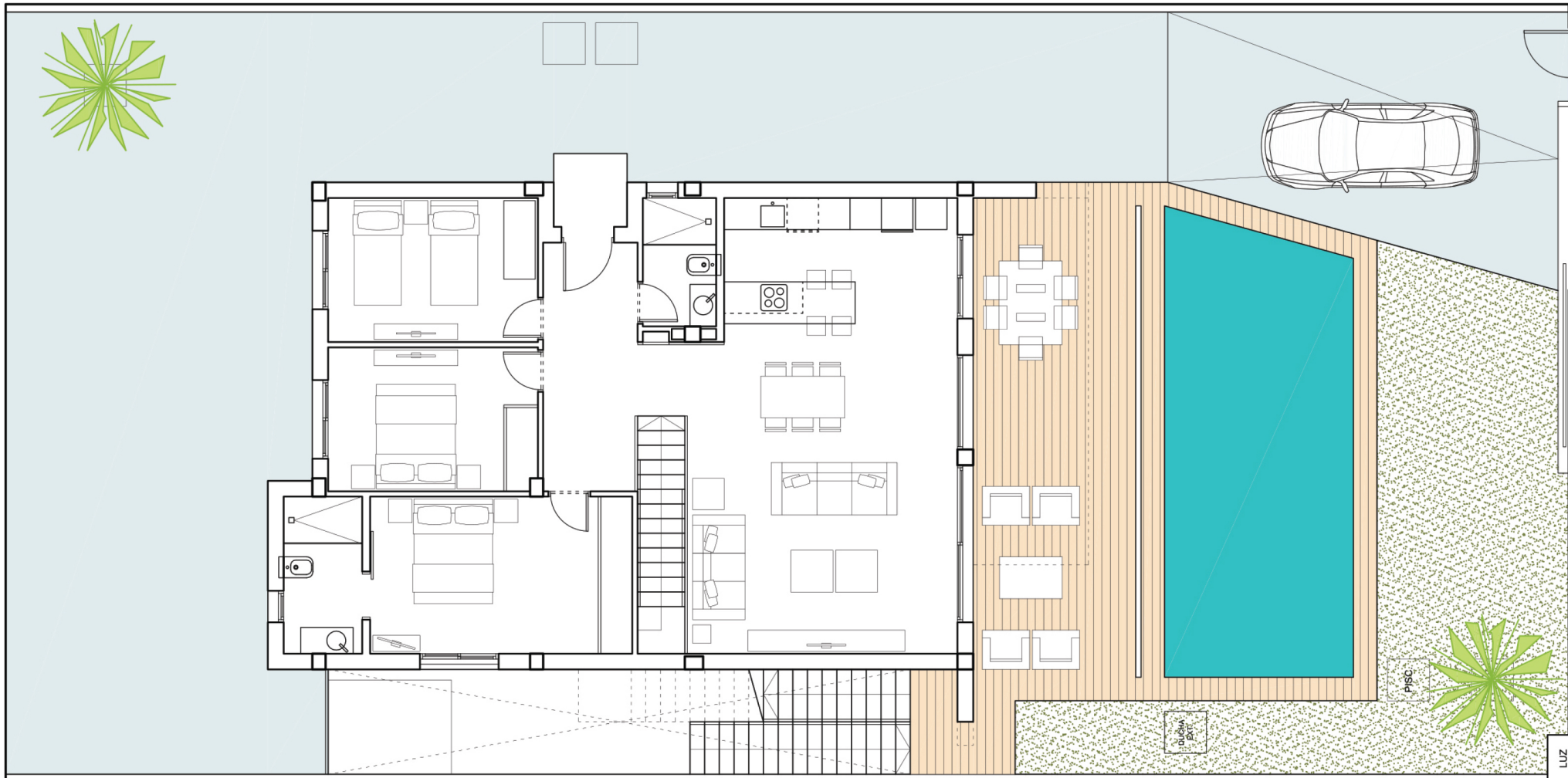
Модель "Blue" (Блю)

Индивидуальные виллы модели Blue имеют одноэтажную конструкцию с террасой на эксплуатируемой крыше. На некоторых участках есть возможность сделать цокольный этаж, что существенно увеличивает жилое пространство дома.

Все виллы спроектированы с учётом самых высоких требований современного строительства и обеспечивают наивысший уровень комфорта.

-  3 СПАЛЬНИ
-  2 ВАННЫХ КОМНАТЫ
-  ЧАСТНАЯ ПАРКОВКА
-  ДОМ 300,13 М2
-  УЧАСТОК 445 М2





ВИЛЛА BLUE

ОБЩАЯ ПЛОЩАДЬ ДОМА: 300,13 М2

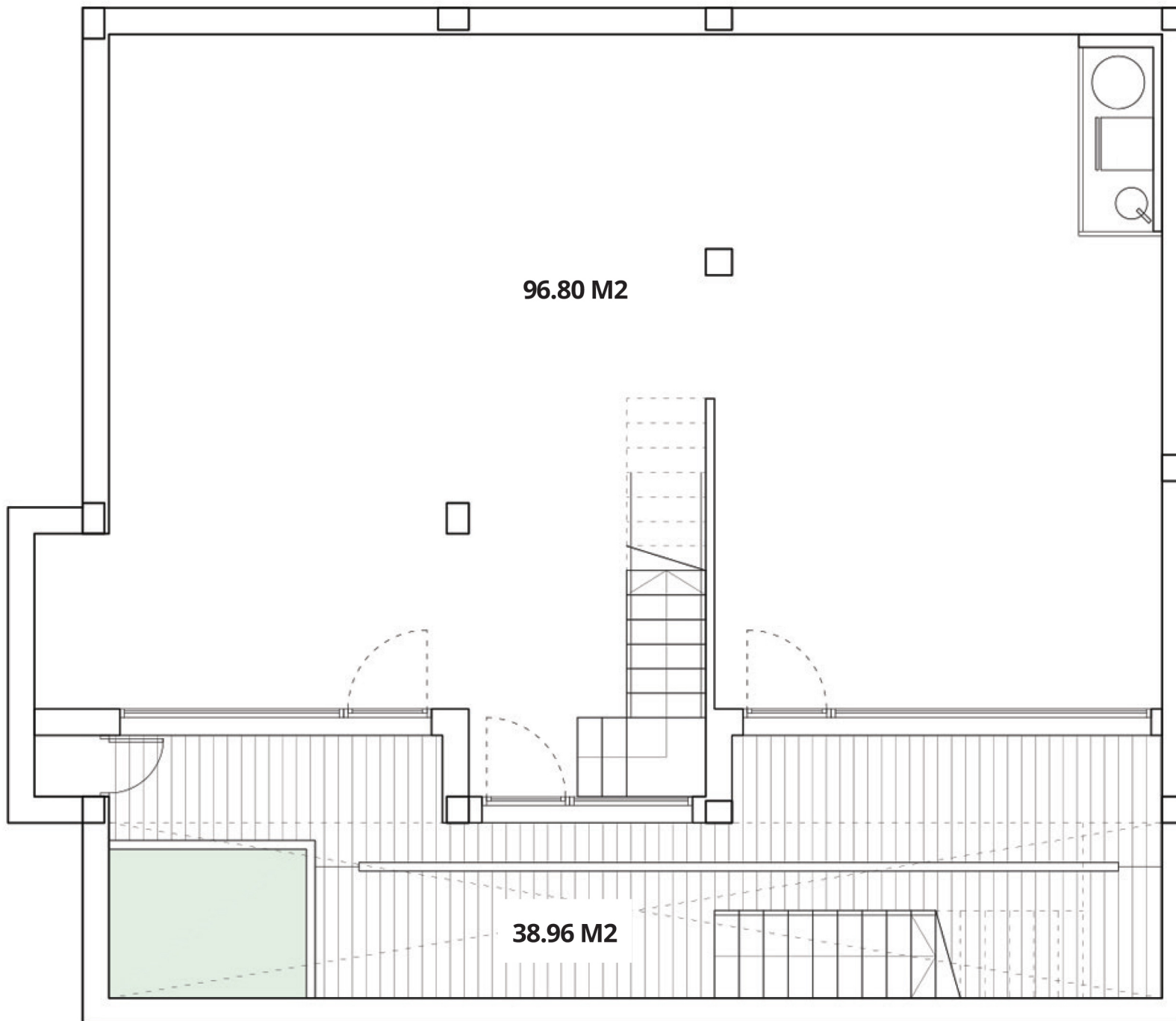
ОСНОВНОЙ ЭТАЖ 114,95 М2
 ТЕРРАСА И ВХОД 36,00 М2

ВСЕГО: 150,95 М2

ЦОКОЛЬНЫЙ ЭТАЖ 110,92 М2
 САД 38,26 М2

ВСЕГО: 149,18 М2

СОЛЯРИЙ 108,90 М2
 УЧАСТОК 445,00 М2
 БАССЕЙН 30,60 М2



ВИЛЛА BLUE

ЦОКОЛЬНЫЙ ЭТАЖ

ЦОКОЛЬНЫЙ ЭТАЖ	110,92 M2
САД	38,26 M2

ВСЕГО: 149,18 M2

ОСНОВНОЙ ЭТАЖ 114,95 M2

ТЕРРАСА И ВХОД 36,00 M2

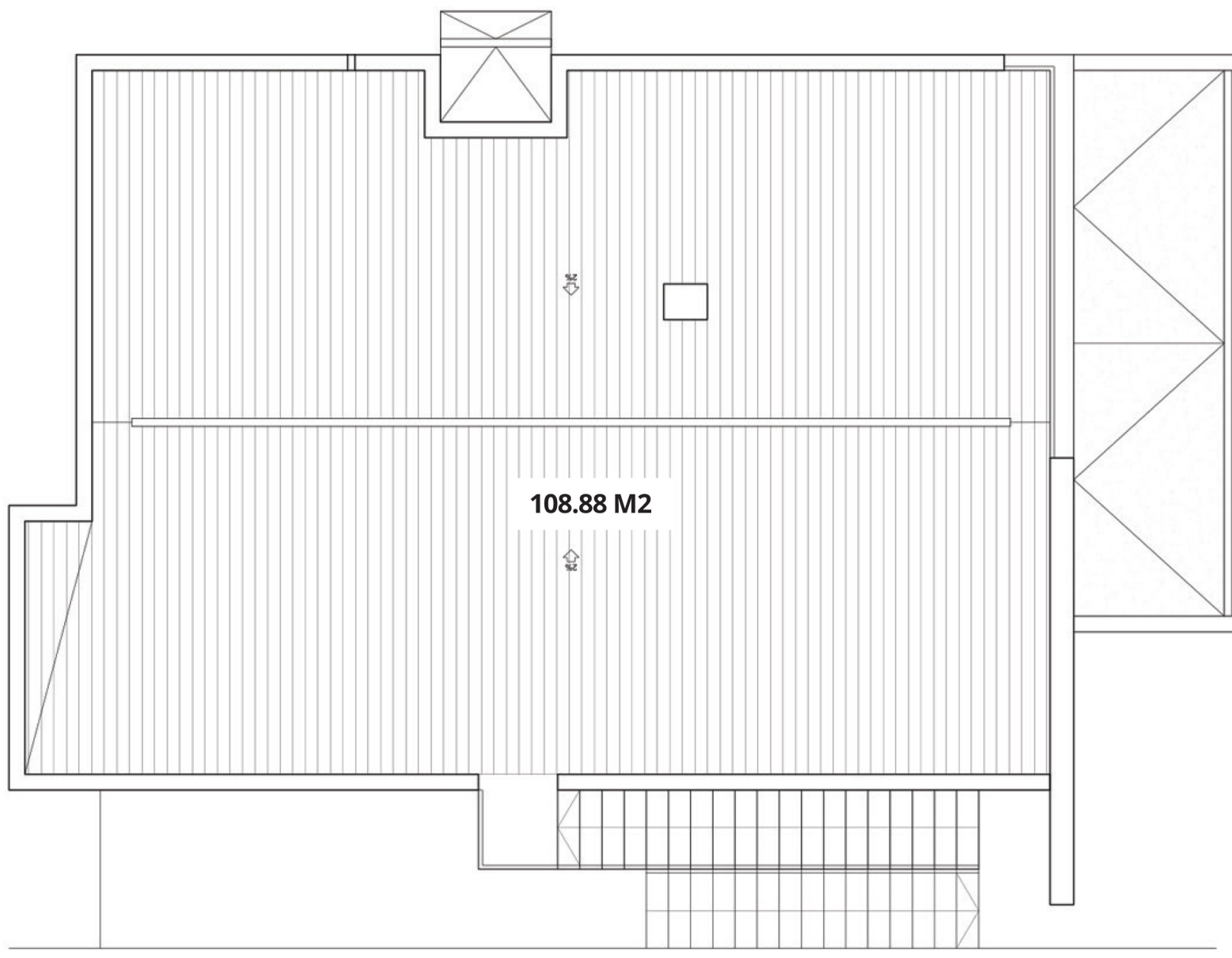
ВСЕГО: 150,95 M2

СОЛЯРИЙ 108,90 M2

УЧАСТОК 445,00 M2

БАССЕЙН 30,60 M2

ОБЩАЯ ПЛОЩАДЬ ДОМА: 300,13 M2



ВИЛЛА BLUE

СОЛЯРИЙ НА ЭКСПЛУАТИРУЕМОЙ КРЫШЕ

СОЛЯРИЙ	108,90 M2
ЦОКОЛЬНЫЙ ЭТАЖ	110,92 M2
САД	38,26 M2

ВСЕГО: 149,18 M2

ОСНОВНОЙ ЭТАЖ	114,95 M2
ТЕРРАСА И ВХОД	36,00 M2

ВСЕГО: 150,95 M2

УЧАСТОК	445,00 M2
БАССЕЙН	30,60 M2

ОБЩАЯ ПЛОЩАДЬ ДОМА: 300,13 M2

ТЕХНИЧЕСКИЕ ХАРАКТЕРИСТИКИ

- Антисейсмическая железобетонная конструкция соответствует действующим нормам.
- Термоакустическая изоляция проходит по всей конструкции здания.
- Внешняя отделка выполняется из керамогранита высшего качества и водонепроницаемой финишной штукатурки, окрашенной в белый цвет водостойкой краской.
- Внутренние стены гладкие, окрашены краской белого цвета RAL 9003.
- Полы и плинтусы по всему дому выложены глазурованной керамической плиткой.
- Ограждения выполнены из стекла и стали.
- Ванные комнаты полностью облицованы глазурованной керамической плиткой.
- Кухня оснащена мебелью под встраиваемую технику.
- Водопроводные краны оригинального дизайна.
- Кухонная столешница и мебельный остров выполнены из эпоксидной смолы. Раковина - из нержавеющей стали, встроенная.
- Все ванные комнаты оснащены унитазами из глазурованной керамики с встроенным бачком для воды.
- Все ванные комнаты оснащены мебелью и раковиной в соответствии с дизайн-проектом.
- Душевые перегородки выполнены из закалённого стекла 6 мм.
- Электроснабжение сделано на базе высококачественных механизмов с большим запасом мощности.
- Установлено телекоммуникационное и телевизионное цифровое оборудование.
- Прочные межкомнатные двери имеют сдвижную конструкцию, встроенную в стены, и выполнены из DM.
- Комнаты оснащены встроенными шкафами.
- Взломостойкие входные двери.
- Окна выполнены из алюминиевого профиля с двойным остеклением, обладающим высокими теплоизоляционными и солнцезащитными свойствами. Алюминиевые жалюзи в гостиной на первом этаже и на окнах второго этажа имеют электропривод и замок.
- Горячее водоснабжение для хозяйственных нужд имеет аэротермическую систему энергосбережения.
- Бассейн оборудован душем, лестницей и автоматическим фильтром.

- По всему дому проведены воздуховоды для последующей установки системы кондиционирования.
- При входе на участок установлен домофон.
- Предусмотрены пешеходный и автомобильный доступы на частную территорию.
- Солярий на крыше оснащён точками доступа к воде и электричеству.
- В финишной отделке сада присутствуют участки с натуральной травой и асфальтом.



РАСПОЛОЖЕНИЕ

Жилой квартал “Campana Garden” (Кампана Гарден) состоит из нескольких жилых комплексов с виллами, квартирами и таунхаусами. Он расположен между городами Финестрат и Бенидорм, в предгорье пика Puig Campana (Пуч Кампана) недалеко от моря.

Это территория с развитой инфраструктурой для постоянного проживания и туристического отдыха. Поблизости находятся крупные гипермаркеты, торговые центры, роскошные отели и тематические парки. Рядом с жилой зоной расположились поля для гольфа, а с террас жилых комплексов открываются захватывающие виды на море и Бенидорм, до знаменитых пляжей и городской инфраструктуры которого всего 5-10 минут на машине.





ПЛЯЖИ

Самые большие пляжи в Европе Poniente (Поньенте) и Levante (Леванте) – это почти 6 км золотистого песка, пологого захода в море и большого количества водных развлечений вдоль побережья.

На оживлённой набережной Бенидорма расположилось множество ресторанчиков и баров. В вечернее и ночное время начинается пора клубной жизни и дискотек.

В окрестностях города есть так же ряд камерных бухт для тех, кто любит тихий отдых.



ДОСУГ

Для семейного отдыха в регионе можно найти развлечения на любой возраст: аквапарки “Aqua Natura” и “Aqualandia”; зоопарки “Terra Natura” и “MundoMar”; парк развлечений “Terra Mitica”. В распоряжении любителей активного образа жизни на море есть спортивные порты, возможность порыбачить, заняться дайвингом или пройтись вдоль берега на байдарке.



ГОЛЬФ

Любителей игры в гольф окрестности жилого квартала Campana Garden порадуют несколькими площадками, которые подойдут как профессионалам, так и новичкам (Гольф-клубы Villaitana, Las Rejas, Sierra Cortina и др.). Все клубы расположены в живописных местах и с полей открываются красивые виды на море и горы.



АКТИВНЫЙ ОТДЫХ В ГОРАХ

Пик Puig Campana (Пуч Кампана) и горный заповедник Sierra Helada (Сьерра Элада) дают безграничные возможности для пешего и велотуризма без долгих переездов на машине. Для нагрузок разной степени сложности доступны проработанные маршруты, проложенные по горной местности и вдоль побережья. Здесь вы всегда найдёте друзей по интересам, съехавшихся со всех концов Европы, чтобы вместе пройтись по местам с уникальной природой этого края.



Наш адрес:
Carrer de Brasil, 1
03509 Finestrat
Alicante (España)

Будьте на связи:
+34 670 378 982
info@campanagarden.com

Следите за новостями:
www.campanagarden.com
 @campanagarden
 @campanagarden